



# บันทึกข้อความ

ส่วนราชการ สำนักงานสาธารณสุขจังหวัดพิจิตร กลุ่มงานพัฒนายุทธศาสตร์ฯ โทร.๐๕๖๙๙ ๐๓๕๔

ที่ พจ ๐๐๓๒.๐๐๒/๓๓๒๖

วันที่ ๓ เมษายน ๒๕๖๒

เรื่อง การประเมินแผนปฏิบัติการด้านสาธารณสุข รอบ ๖ เดือน ปี ๒๕๖๒

เรียน นายแพทย์สาธารณสุขจังหวัดพิจิตร

## ๑. เรื่องเดิม

ตามที่ คณะทำงานพัฒนายุทธศาสตร์สำนักงานสาธารณสุขจังหวัดพิจิตร ได้จัดประชุมเพื่อทบทวนแผนยุทธศาสตร์การพัฒนากายไต่ยุทธศาสตร์การพัฒนาสาธารณสุขจังหวัดพิจิตร ๕ ปี (พ.ศ. ๒๕๖๑-๒๕๖๕) และตัวชี้วัด ใน ๓ ยุทธศาสตร์ แผนงาน โครงการ โดยเชื่อมโยงกับยุทธศาสตร์กระทรวงสาธารณสุข ระยะ ๒๐ ปี, Performance Agreement (PA) ปี ๒๕๖๒ และตัวชี้วัดการตรวจราชการประจำปี ๒๕๖๒ และทุกกลุ่มงานได้รับอนุมัติแผนปฏิบัติการประจำปี ๒๕๖๒ ที่สอดคล้องกับยุทธศาสตร์กระทรวงสาธารณสุขและยุทธศาสตร์การพัฒนาสาธารณสุขจังหวัดพิจิตร เมื่อวันที่ ๑ ตุลาคม ๒๕๖๑ แล้วนั้น และ กลุ่มงานนิติการ ให้ดำเนินการสำรวจหลักฐานเชิงประจักษ์ (EBIT) ประจำปีงบประมาณ พ.ศ. ๒๕๖๒ เพื่อประเมินคุณธรรม ความโปร่งใส และบริหารความเสี่ยง นั้น

## ๒. ข้อเท็จจริง

กลุ่มงานพัฒนายุทธศาสตร์สาธารณสุข ได้ดำเนินการกำกับติดตามและประเมินผลการดำเนินงานตามแผนปฏิบัติการด้านสาธารณสุข รอบ ๖ เดือน ปี ๒๕๖๒ และจัดทำเอกสารหลักฐานเชิงประจักษ์ตาม EB ๑๒

## ๓. กฎหมายที่เกี่ยวข้อง

## ๔. เรื่องเสนอเพื่อพิจารณา

กลุ่มงานพัฒนายุทธศาสตร์สาธารณสุข ขอส่งผลการประเมินการดำเนินงานตามแผนปฏิบัติการด้านสาธารณสุข รอบ ๖ เดือน ปี ๒๕๖๒ และขออนุญาตนำข้อมูลดังกล่าว ส่งเผยแพร่ผ่านเว็บไซต์สำนักงานสาธารณสุขจังหวัดพิจิตรต่อไป

จึงเรียนมาเพื่อโปรดทราบ

(นางดวงพร พูลสวัสดิ์กิตกุล)

นักวิเคราะห์นโยบายและแผนชำนาญการพิเศษ  
หัวหน้ากลุ่มงานพัฒนายุทธศาสตร์

ทศป./ คำนึง ทศ.

(นางปัทมา ผ่องสมบุรณ์)

นักวิชาการสาธารณสุขเชี่ยวชาญ (ด้านส่งเสริมพัฒนา)  
รักษาการแทนนายแพทย์สาธารณสุขจังหวัดพิจิตร

# MIS ศูนย์ข้อมูลสารสนเทศด้านสาธารณสุข สำนักงานสาธารณสุขจังหวัดพิจิตร

- รายงานการเงิน 2560-61  
( Finance report )
- โรครางระบาดวิทยา (รจ.506)
- สถานการณ์โรค(CD-NCD)
- อุบัติเหตุ (Accident)
- ผลการบำบัดรักษาพยาบาล
- รายงานการให้บริการด้านการรักษาพยาบาล
- โปรแกรมและระบบข้อมูล
- ระบบงานวิจัย
- ระบบงานอำนวยการ
- ระบบงานวิจัย
- โปรแกรมบันทึกการเยี่ยมชมบ้าน CoC
- การคืนข้อมูลงานประจำ

รายละเอียดการใช้งบประมาณและก่อหนี้ผูกพันในมิถุนายน "ยุทธศาสตร์-แผนงาน"

| ยุทธศาสตร์/แผนงานบูรณาการ/โครงการ   | โครงการ * | ดำเนินการ | %     | งบประมาณ     | กิจกรรม      | ก่อหนี้ผูกพัน | %     | เบิก-จ่าย    | %     | เหลือ(เบิกจ่าย) | Detail |
|---|-----------|-----------|-------|--------------|--------------|---------------|-------|--------------|-------|-----------------|--------|
| <b>รวมยุทธศาสตร์/ที่ระบุกิจกรรมแล้ว</b>   |           |           |       |              |              |               |       |              |       |                 |        |
| <b>ยุทธศาสตร์ 1. การส่งเสริมสุขภาพและป้องกันโรค PP</b>  |           |           |       |              |              |               |       |              |       |                 |        |
| <b>แผนที่ 1. การพัฒนาคุณภาพชีวิตคนไทยทุกกลุ่มวัย (ด้านสุขภาพ)</b>                                   |           |           |       |              |              |               |       |              |       |                 |        |
| โครงการที่ 1.พัฒนาและสร้างเสริมศักยภาพคนไทย กลุ่มสตรีและเด็กปฐมวัย --> ส่งเสริมสุขภาพ               | 64        | 48        | 75.00 | 2,082,881.00 | 2,047,931.00 | 1,426,075.98  | 68.47 | 1,144,801.98 | 55.90 | 903,129.02      |        |
| โครงการที่ 2.พัฒนาและสร้างเสริมศักยภาพคนไทย กลุ่มวัยเรียนและวัยรุ่น --> ส่งเสริมสุขภาพ              | 48        | 32        | 66.67 | 3,663,248.75 | 3,644,873.75 | 2,202,330.10  | 60.12 | 1,963,108.10 | 53.86 | 1,681,765.65    |        |
| โครงการที่ 3.พัฒนาและสร้างเสริมศักยภาพคนไทย กลุ่มวัยทำงาน --> ส่งเสริมสุขภาพ                        | 74        | 62        | 83.78 | 2,348,661.55 | 2,257,434.55 | 1,740,029.55  | 74.09 | 1,385,684.55 | 61.38 | 871,750.00      |        |
| โครงการที่ 4.พัฒนาและสร้างเสริมศักยภาพคนไทย กลุ่มวัยผู้สูงอายุ --> ส่งเสริมสุขภาพ                   | 47        | 40        | 85.11 | 3,971,702.00 | 3,917,888.00 | 2,212,105.70  | 55.70 | 1,549,465.70 | 39.55 | 2,368,422.30    |        |
| <b>แผนที่ 2. การพัฒนาคุณภาพชีวิตระดับอำเภอ</b>  |           |           |       |              |              |               |       |              |       |                 |        |
| โครงการที่ 5.การพัฒนาคุณภาพชีวิตระดับอำเภอ(พจอ.) --> พัฒนาองค์การและรูปแบบบริการ                    | 16        | 14        | 87.50 | 1,310,172.00 | 1,255,172.00 | 531,597.00    | 40.57 | 278,747.00   | 22.21 | 976,425.00      |        |
| <b>แผนที่ 3. การป้องกัน ควบคุมโรคและลดปัจจัยเสี่ยงด้านสุขภาพ</b>                                    |           |           |       |              |              |               |       |              |       |                 |        |
| โครงการที่ 6.พัฒนาระบบการควบคุมโรคและภัยสุขภาพ --> ควบคุมโรค  | 14        | 10        | 71.43 | 957,430.00   | 957,430.00   | 127,025.00    | 13.27 | 91,235.45    | 9.53  | 866,194.55      |        |
| โครงการที่ 7.ควบคุมโรคติดต่อ --> ควบคุมโรค  | 52        | 38        | 73.08 | 5,406,940.00 | 5,315,801.00 | 3,747,608.67  | 69.31 | 3,660,966.67 | 68.87 | 1,654,834.33    |        |
| โครงการที่ 8.ควบคุมโรคไม่ติดต่อและภัยสุขภาพ --> โรคไม่ติดต่อ(NCD)                                   | 59        | 47        | 79.66 | 1,632,814.75 | 1,604,780.75 | 1,263,598.55  | 77.39 | 819,921.55   | 51.09 | 784,859.20      |        |
| โครงการที่ 9.ส่งเสริมและพัฒนาความปลอดภัยด้านอาหาร --> คุ้มครองผู้บริโภค                             | 21        | 13        | 61.90 | 642,815.00   | 640,315.00   | 348,441.00    | 54.21 | 274,891.00   | 42.93 | 365,424.00      |        |
| โครงการที่ 10.คุ้มครองผู้บริโภคด้านผลิตภัณฑ์สุขภาพและบริการสุขภาพ --> คุ้มครองผู้บริโภค             | 16        | 10        | 62.50 | 428,071.00   | 428,071.00   | 189,728.00    | 44.32 | 137,033.00   | 32.01 | 291,038.00      |        |
| <b>แผนที่ 4. การบริหารจัดการสิ่งแวดล้อม</b>   |           |           |       |              |              |               |       |              |       |                 |        |
| โครงการที่ 11.การบริหารจัดการสิ่งแวดล้อม --> อาชีวอนามัยและสิ่งแวดล้อม                              | 25        | 17        | 68.00 | 1,034,681.00 | 1,044,281.00 | 544,406.40    | 52.62 | 424,250.00   | 40.63 | 620,031.00      |        |
| โครงการที่ 12.คุ้มครองสุขภาพประชาชนจากมลพิษสิ่งแวดล้อมในพื้นที่เสี่ยง --> อาชีวอนามัยและสิ่งแวดล้อม | 13        | 7         | 53.85 | 1,152,501.00 | 1,146,641.00 | 370,011.00    | 32.11 | 329,936.00   | 28.77 | 816,705.00      |        |
| <b>ยุทธศาสตร์ 2. ควบคุมภาวะอนามัยแม่และเด็ก</b>   |           |           |       |              |              |               |       |              |       |                 |        |



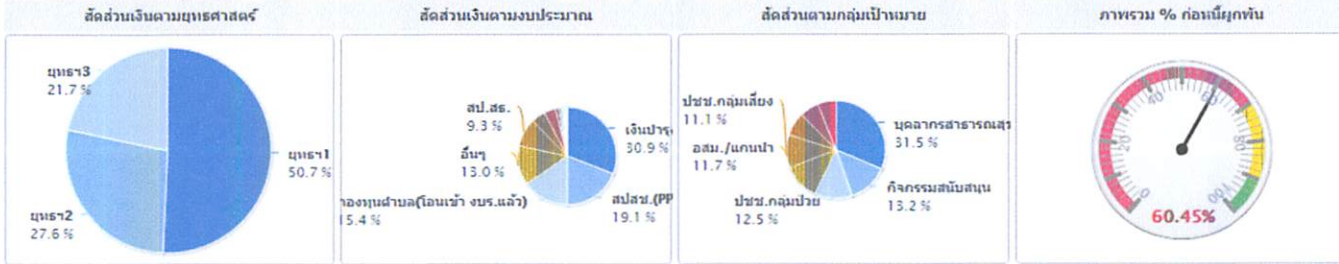


# ศูนย์ข้อมูลสารสนเทศด้านสาธารณสุข สำนักงานสาธารณสุขจังหวัดสิงห์บุรี

- ข้อมูลบุคลากรสาธารณสุข
- ข้อมูลประชากร 2558-60 (Fix)
- ข้อมูลประชากร ปี 2561 (Fix)
- สถิติชีพสาธารณสุข
- Setting:พื้นที่กิจกรรม
- แผนงาน->โครงการ->กิจกรรม 2559-61
- แผนงาน->โครงการ->กิจกรรม 2562
- KPI59-61 : ตัวชี้วัดปีงบฯ 2559-61
- KPI62 : ตัวชี้วัดปีงบฯ 2562
- สถานการณ์ Plan Fin
- สถานการณ์ทางการเงิน
- รายงานการเงิน 2560-61 (Finance report)
- โรดทางระบาดวิทยา (ร.จ.506)
- สถานการณ์โรค(CD-NCD)
- อุบัติเหตุ (Accident)
- ผลการบำบัดรักษาสาเหตุ
- รายงานการให้บริการด้านการรักษาพยาบาล
- โปรแกรมและระบบข้อมูล

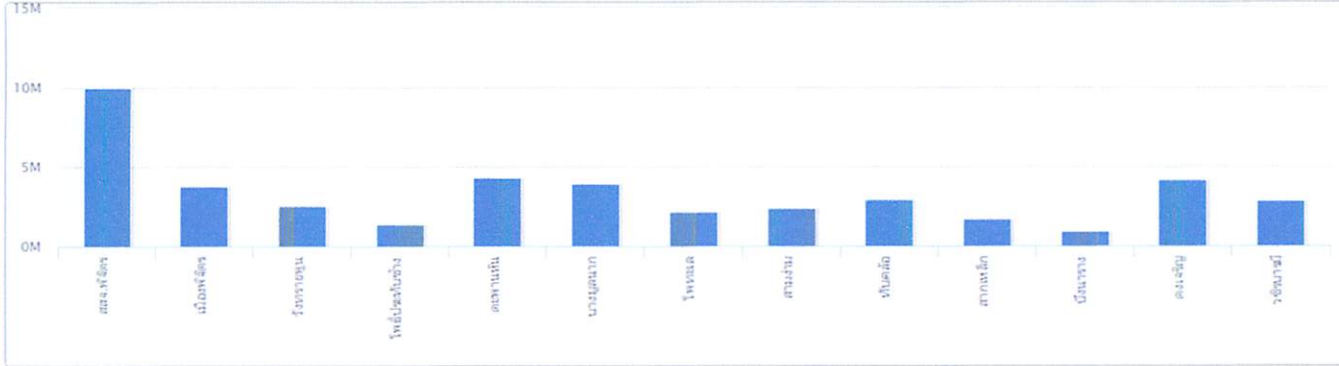
เลือกพื้นที่: **รวมทั้งจังหวัด** | **ทุกหน่วยงาน** | **ดูข้อมูล** | Project ID: | ค้นหาโครงการ | **ยุทธศาสตร์-แผนงาน ปี 2562**

แสดงข้อมูล : **พื้นที่ทั้งจังหวัด >> ทุกหน่วยงาน** :: งบประมาณ 47,942,740.80 บาท (ก่อนนี้ 28,981,692.93 บาท)



รายละเอียดการใช้งบประมาณในมิติ "พื้นที่อำเภอ-หน่วยบริการ" (บาท)

รายละเอียดก่อนนี้ผูกพัน



รายละเอียดการใช้งบประมาณและก่อนนี้ผูกพันในมิติ "ยุทธศาสตร์-แผนงาน"