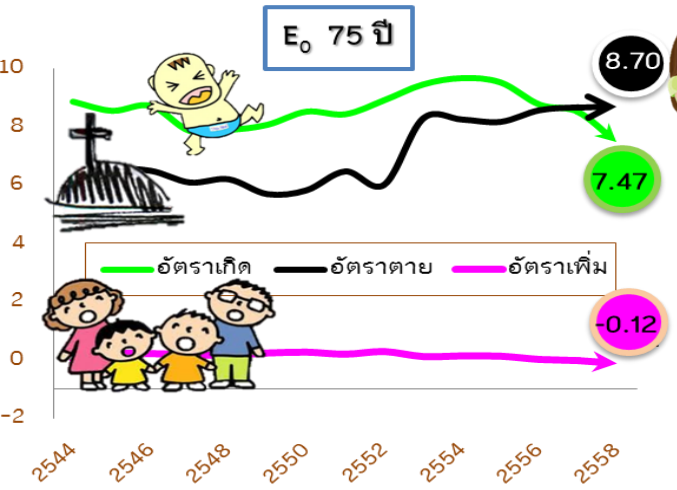


# วิสัยทัศน์

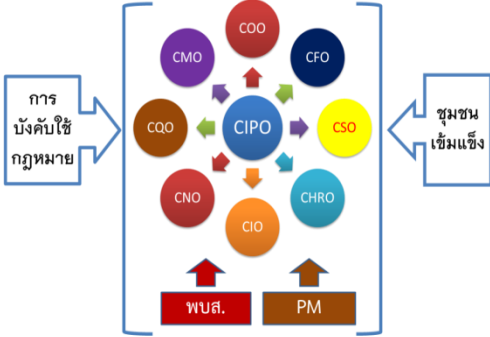
"พิจิตรน้อย ประชาชนสุขภาพดี ทุกภาคมีส่วนร่วม เจ้าหน้าที่มีความสุข"



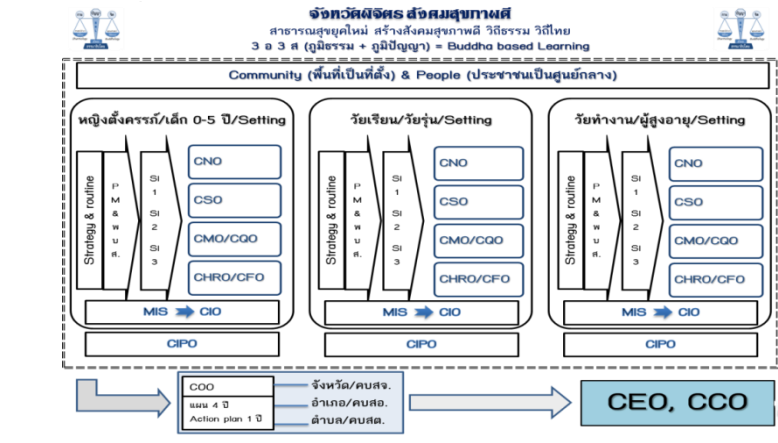
- ### ปัญหาของ จ.พิจิตร
1. กลุ่มแม่และเด็ก 0-5ปี - พัฒนาการล่าช้า และเฝ้าระวังมารดาทารกตาย
  2. วัยเรียน วัยรุ่น - อุบัติเหตุ, ยาเสพติด, อ้วน และฟันผุ
  3. วัยทำงาน/สูงอายุ - NCD/มะเร็ง/อุบัติเหตุ/สุขภาพจิต/อุบัติเหตุใหม่-อุบัติเหตุซ้ำ
  4. สิ่งแวดล้อม - เหมืองทอง/อาหารปลอดภัย /สารเคมีตกค้างในภาคเกษตร/ขยะ
  5. ระบบบริการ - แออดใน รพท./รพช.M2 - เตียงว่างใน รพช. F2
  6. การเงินการคลัง - วิกฤตระดับ 7



- ### ยุทธศาสตร์สุขภาพจ.พิจิตร
1. ส่งเสริมสุขภาพป้องกันโรค
  2. บูรณาการแพทย์แผนไทย และแพทย์สมัยใหม่
  3. ธรรมภิบาล



## MOPH วิถีธรรม วิถีไทย



### ระบบ M&E

4 Excellence

26 โครงการ

KPI ↑ 150 ตัวชี้วัด (PA และยุทธศาสตร์ จังหวัด 56 ตัว และงานประจำ 96 ตัว)

### Quick win ที่คาดว่าจะสำเร็จ ใน 3 เดือน

1. งบลงทุน จัดซื้อ-จัดหา ได้ตาม กำหนด
2. PCC 3 แห่ง 5 ทีมพร้อม จัดบริการ
3. หน่วยบริการผ่าน HA 100% (เตรียมยกเป็น ระดับ 4)
4. จังหวัดและอำเภอ มี EOC/SAT เฝ้าระวัง CD + NCD + EID+RID
5. คัดกรอง CVD Risk 60%

HA

