

หน่วยการเรียนรู้ที่ 3

หลักการและองค์ประกอบสำคัญ ของระบบบัญชาการเหตุการณ์ (ICS Features and Principles)

วัตถุประสงค์การเรียนรู้

1. มีความรู้ ความเข้าใจในคุณลักษณะที่สำคัญของระบบบัญชาการเหตุการณ์ (ICS)
2. มีความเข้าใจในการบัญชาการเหตุการณ์ด้วยภาษาที่ถูกต้องเหมาะสม
3. มีความรู้ ความเข้าใจในการบัญชาการผู้ปฏิบัติงานตามบทบาทหน้าที่
4. มีความเข้าใจในการบัญชาการผู้ปฏิบัติงานตามบทบาทหน้าที่

คุณลักษณะที่สำคัญของระบบบัญชาการเหตุการณ์



1. การกำหนดมาตรฐาน

- การใช้ภาษาที่เข้าใจง่ายในการบัญชาการ

2. การบัญชาการ

- การแต่งตั้งและการถ่ายทอดอำนาจบัญชาการ
- สายการบังคับบัญชาและเอกภาพของการบัญชาการ
- การบัญชาการร่วม

3. การวางแผน/โครงสร้างการจัดองค์กร

- การบริหารโดยยึดวัตถุประสงค์
- การจัดทำแผนเผชิญเหตุ
- โครงสร้างองค์กรแบบโมดูลลา (Modular)
- ช่วงการควบคุมที่เหมาะสม

4. พื้นที่ปฏิบัติการและทรัพยากร

- การจัดพื้นที่ปฏิบัติการ
- การจัดการทรัพยากรครบวงจร

5. การสื่อสารและการจัดการข่าวสาร

- การบูรณาการด้านการสื่อสาร
- การจัดการข่าวสารและข่าวกรอง

6. ความเป็นมืออาชีพ

- ความรับผิดชอบ
- การส่งบุคลากรและอุปกรณ์ลงพื้นที่

การกำหนดมาตรฐาน: การใช้ภาษา

- การใช้ภาษาที่เข้าใจง่ายในการบัญชาการเหตุการณ์
- ไม่ใช้ภาษาที่รู้เฉพาะวงการ/อาชีพ/หน่วยงาน
- หลีกเลี่ยงการใช้ภาษาวิทย์ คำย่อ ศัพท์เทคนิค
- จัดทำการเรียกชื่อตามมาตรฐานที่ชัดเจน

ทำไมต้องใช้ภาษาที่เข้าใจง่าย?

ก.พ. คือ ???

- ก.พ. กุมภาพันธุ์
- กพ. คณะกรรมการข้าราชการพลเรือน
- ก.พ. โรงเรียนกำแพงแสนวิทยา จังหวัดนครปฐม
- ก.พ. โรงเรียนกำแพงเพชรพิทยาคม จังหวัดกำแพงเพชร
- ก.พ. โรงเรียนกำแพงวิทยา จังหวัดสตูล
- ก.พ. โรงเรียนเกษมพิทยา กรุงเทพมหานคร

คุณลักษณะที่สำคัญของระบบบัญชาการเหตุการณ์

1. การกำหนดมาตรฐาน

- การใช้ภาษาที่เข้าใจง่าย



2. การบัญชาการ

- การแต่งตั้งและการถ่ายทอดอำนาจการบัญชาการ
- สายการบังคับบัญชาและเอกภาพของการบัญชาการ
- การบัญชาการร่วม

3. การวางแผน/โครงสร้างการจัดองค์กร

- การบริหารโดยยึดวัตถุประสงค์
- การจัดทำแผนเผชิญเหตุ
- โครงสร้างองค์กรแบบโมดูลลา (Modular)
- ช่วงการควบคุมที่เหมาะสม

4. พื้นที่ปฏิบัติการและทรัพยากร

- การจัดพื้นที่ปฏิบัติการ
- การจัดการทรัพยากรครบวงจร

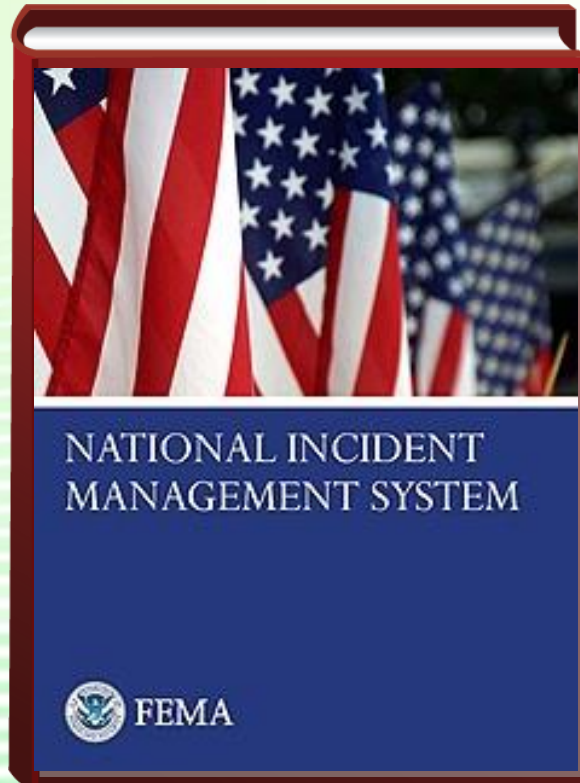
5. การสื่อสารและการจัดการข่าวสาร

- การบูรณาการด้านการสื่อสาร
- การจัดการข่าวสารและข่าวกรอง

6. ความเป็นมืออาชีพ

- ความรับผิดชอบ
- การส่งบุคลากรและอุปกรณ์ลงพื้นที่

การบัญชาการ (Command)

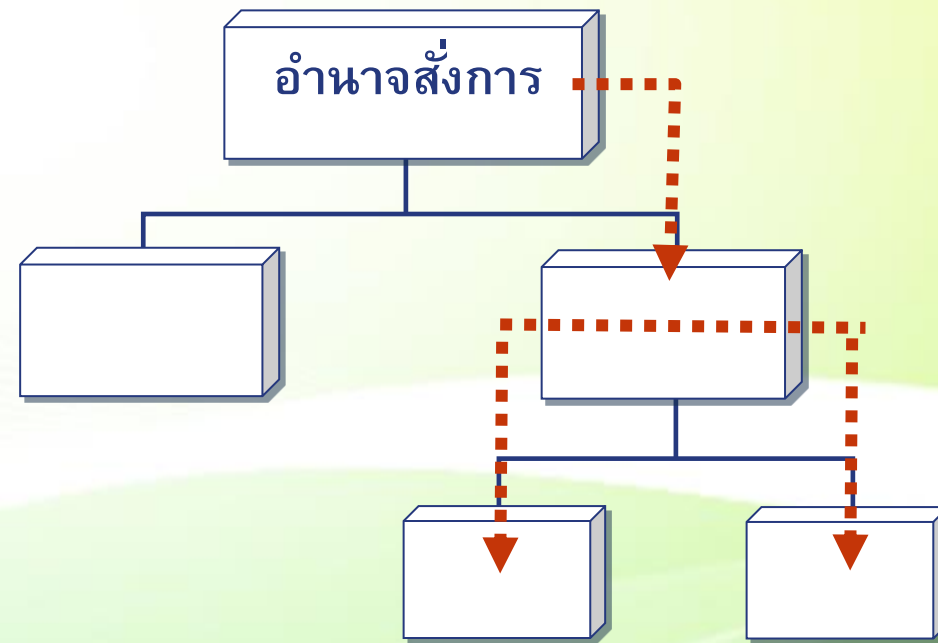


บัญชาการ การอำนวยการ สั่งการ หรือควบคุม ตามหลักกฎหมาย ระเบียบหรืออำนาจหน้าที่ตามที่ได้รับมอบหมาย

ผู้บัญชาการ (Incident Commander, IC)
ผู้มีอำนาจหน้าที่ในการบัญชาการเหตุการณ์

สายการบังคับบัญชา (Chain of Command)

สายการบังคับบัญชา หมายถึง
เส้นทางการบัญชาการหรือการส่งต่อข้อสั่ง
การไปตามลำดับชั้น ที่ลดหลั่นกันลงไป จาก
ผู้บัญชาการเหตุการณ์จนถึงตัวผู้ปฏิบัติงาน



การถ่ายโอนอำนาจการบัญชาการ (1/2)

- เป็นการมอบอำนาจการบัญชาการจากบัญชาการ เหตุการณ์คนหนึ่งไปยังอีกคนหนึ่ง
- ในการมอบอำนาจจำเป็นต้องมีการส่งต่องานและมีรายงานสรุปทุกครั้งเป็นลายลักษณ์อักษร



การถ่ายโอนอำนาจการบัญชาการ (2/2)

การถ่ายโอนอำนาจการบัญชาการจะเกิดขึ้นเมื่อ :

- มีผู้บัญชาการที่มีความเหมาะสมมากกว่าเข้ามาปฏิบัติงานแทน
- สถานการณ์มีการเปลี่ยนแปลงตลอดเวลา ทำให้ต้องปรับเปลี่ยนการบังคับบัญชาให้สอดคล้อง
- เมื่อสถานการณ์ยืดเยื้อจำเป็นต้องมีการปรับเปลี่ยนผู้ปฏิบัติงานเพื่อความต่อเนื่อง
- เมื่อสิ้นสุดภารกิจ และมีการส่งมอบความรับผิดชอบคืนเจ้าของพื้นที่

เอกภาพในการบังคับบัญชา (Unity of Command)

เพื่อความเป็นเอกภาพในการบังคับบัญชา :

- ผู้ปฏิบัติงานแต่ละคนจะมีหัวหน้าเพียงคนเดียว
- ปฏิบัติตามข้อสั่งการจากหัวหน้าเพียงคนเดียวเท่านั้น

การบัญชาการร่วม (Unified Command)

การบัญชาการร่วม :

- เพื่อให้หน่วยงานที่เกี่ยวข้องสามารถทำงานใน ที่เกิดเหตุร่วมกันได้ ภายใต้ วัตถุประสงค์และกลยุทธ์
- เพื่อให้สามารถตัดสินใจและปฏิบัติงานร่วมกันภายใต้โครงสร้างการสั่งการ การบัญชาการร่วม
- รักษาเอกภาพการบังคับบัญชาาร่วม

อย่าสับสนระหว่างเอกภาพการในบังคับบัญชา (unity)
กับการบัญชาการร่วม (unified)

การจัดการภาวะฉุกเฉินทางสาธารณสุข ระบบบัญชาการเหตุการณ์และศูนย์ปฏิบัติการภาวะฉุกเฉินทางสาธารณสุข กรมควบคุมโรค

Public Health Emergency Management, Incidence Command System and Emergency Operations Center, Department of Disease Control. (PHEM, ICS & EOC)



กรมควบคุมโรค
DEPARTMENT OF DISEASE CONTROL

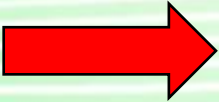
คุณลักษณะที่สำคัญของระบบบัญชาการเหตุการณ์

1. การกำหนดมาตรฐาน

- การใช้ภาษาที่เข้าใจง่าย

2. การบัญชาการ

- การแต่งตั้งและการถ่ายทอดอำนาจการบัญชาการ
- สายการบังคับบัญชาและเอกภาพของการบัญชาการ
- การบัญชาการร่วม



3. การวางแผน/โครงสร้างการจัดองค์กร

- การบริหารโดยยึดวัตถุประสงค์
- การจัดทำแผนเผชิญเหตุ
- โครงสร้างองค์กรแบบโมดูลลา (Modular)
- ช่วงการควบคุมที่เหมาะสม

4. พื้นที่ปฏิบัติการและทรัพยากร

- การจัดพื้นที่ปฏิบัติการ
- การจัดการทรัพยากรครบวงจร

5. การสื่อสารและการจัดการข่าวสาร

- การบูรณาการด้านการสื่อสาร
- การจัดการข่าวสารและข่าวกรอง

6. ความเป็นมืออาชีพ

- ความรับผิดชอบ
- การส่งบุคลากรและอุปกรณ์ลงพื้นที่

การบริหารโดยยึดวัตถุประสงค์

การกำหนดวัตถุประสงค์ของการจัดการภาวะฉุกเฉินทางสาธารณสุข ควรคำนึงถึงประเด็นตามลำดับ ดังนี้

- ความปลอดภัยของชีวิต (Life Safety)
- การควบคุมสถานการณ์ไม่ให้ลุกลาม/ขยายตัว (Incident Stabilization)
- การรักษาทรัพย์สินหรือสภาพแวดล้อม (Property / Environmental Preservation)

การจัดทำแผนเผชิญเหตุ

ทุกเหตุการณ์ต้องมีการจัดทำแผนเผชิญเหตุ (Incident Action Plan, IAP)

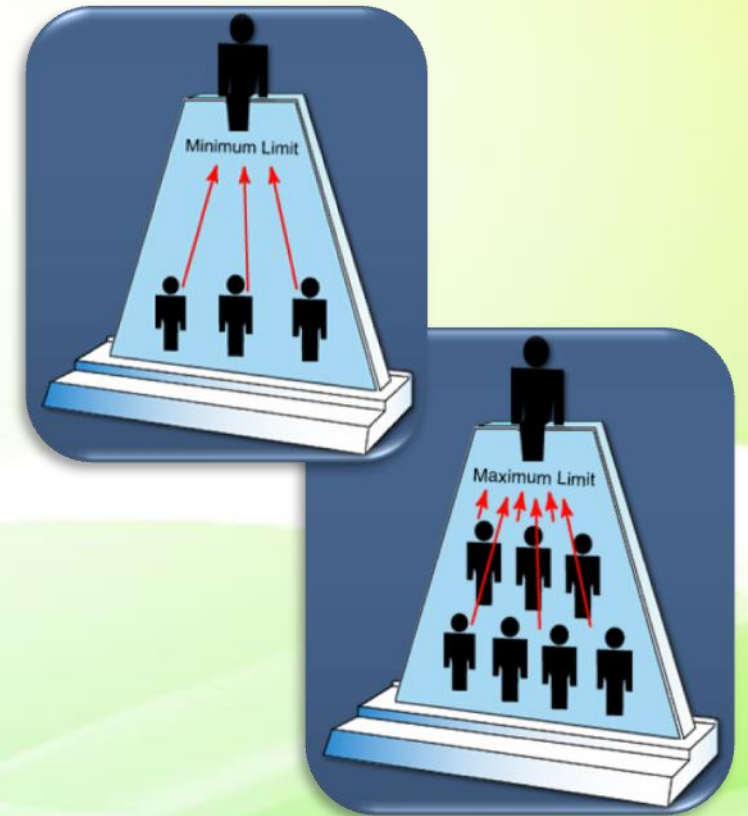
- ระบุวัตถุประสงค์การดำเนินงานที่ชัดเจน
- ระบุกิจกรรมที่จะต้องปฏิบัติ
- มีกรอบเวลาในการปฏิบัติงาน (Operational period)
- ควรจัดทำเป็นลายลักษณ์อักษร

โครงสร้างองค์กรแบบโมดูลลา (Modular)

- มีการขยายตัวตามภารกิจที่สอดคล้องกับสถานการณ์
- ปรับเปลี่ยนขยายหรือลดขนาดตามความเหมาะสมและความซับซ้อนของสถานการณ์
- มีความยืดหยุ่นและคล่องตัว

ช่วงการควบคุม

- ช่วงการควบคุมที่เหมาะสมของหัวหน้า 1 คน มีผู้ใต้บังคับบัญชาเพียง 3-7 คน
- เพื่อให้ทีมสามารถทำงานร่วมกันได้อย่างมีประสิทธิภาพ



คุณลักษณะที่สำคัญของระบบบัญชาการเหตุการณ์

1. การกำหนดมาตรฐาน

- การใช้ภาษาที่เข้าใจง่าย

2. การบัญชาการ

- การแต่งตั้งและการถ่ายทอดอำนาจการบัญชาการ
- สายการบังคับบัญชาและเอกภาพของการบัญชาการ
- การบัญชาการร่วม

3. การวางแผน/โครงสร้างการจัดองค์กร

- การบริหารโดยยึดวัตถุประสงค์
- การจัดทำแผนเผชิญเหตุ
- โครงสร้างองค์กรแบบโมดูลลา (Modular)
- ช่วงการควบคุมที่เหมาะสม



4. พื้นที่ปฏิบัติการและทรัพยากร

- การจัดพื้นที่ปฏิบัติการ
- การจัดการทรัพยากรครบวงจร

5. การสื่อสารและการจัดการข่าวสาร

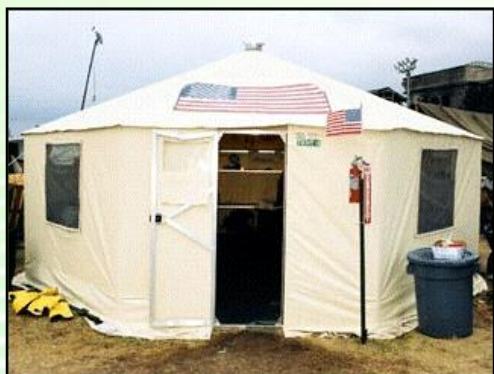
- การบูรณาการด้านการสื่อสาร
- การจัดการข่าวสารและข่าวกรอง

6. ความเป็นมืออาชีพ

- ความรับผิดชอบ
- การส่งบุคลากรและอุปกรณ์ลงพื้นที่

สถานที่และการจัดพื้นที่ปฏิบัติการ

กำหนดโดยผู้บัญชาการเหตุการณ์ตามความเหมาะสมแล้วแต่เหตุการณ์



ศูนย์บัญชาการ
เหตุการณ์

Incident Command
Post



On a map, the ICP
location appears
as a blue and
white square.



Base

ฐาน



On a map, the Base
appears as a circle
with a B in it.



จุดระดมพล

Staging Area



On a map, the Staging
Area appears as a
circle with an S in it.

การบริหารจัดการทรัพยากรอย่างครบวงจร

องค์ประกอบสำคัญของการบริหารจัดการทรัพยากรอย่างครบวงจร

- การจัดแบ่งประเภท/ชนิดของทรัพยากร (Categorizing Resources)
- การจัดหา/สั่งซื้อทรัพยากร (Ordering Resources)
- การจัดส่งทรัพยากร (Dispatching Resources)
- การติดตามการใช้ทรัพยากร (Tracking Resources)
- การนำทรัพยากรกลับมาใช้ และการบำรุงรักษา (Recovering Resources)
- การชดเชยทรัพยากรให้กับหน่วยงานอื่น (Reimbursing other organizations)

คุณลักษณะที่สำคัญของระบบบัญชาการเหตุการณ์

1. การกำหนดมาตรฐาน

- การใช้ภาษาที่เข้าใจง่าย

2. การบัญชาการ

- การแต่งตั้งและการถ่ายทอดอำนาจการบัญชาการ
- สายการบังคับบัญชาและเอกภาพของการบัญชาการ
- การบัญชาการร่วม

3. การวางแผน/โครงสร้างการจัดองค์กร

- การบริหารโดยยึดวัตถุประสงค์
- การจัดทำแผนเผชิญเหตุ
- โครงสร้างองค์กรแบบโมดูลา (Modular)
- ช่วงการควบคุมที่เหมาะสม

4. พื้นที่ปฏิบัติการและทรัพยากร

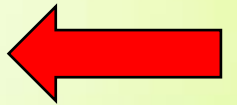
- การจัดพื้นที่ปฏิบัติการ
- การจัดการทรัพยากรครบวงจร

5. การสื่อสารและการจัดการข่าวสาร

- การบูรณาการด้านการสื่อสาร
- การจัดการข่าวสารและข่าวกรอง

6. ความเป็นมืออาชีพ

- ความรับผิดชอบ
- การส่งบุคลากรและอุปกรณ์ลงพื้นที่



การบูรณาการด้านการสื่อสาร

- มีแผนปฏิบัติการและกำหนดใช้แผนการสื่อสารเดียวกัน
- กำหนดผู้ทำหน้าที่ให้ข้อมูลข่าวสาร เกี่ยวกับสถานการณ์ที่เกิดขึ้น
- อุปกรณ์ ขั้นตอน และระบบการสื่อสาร จะต้องมีการบูรณาการด้านการสื่อสาร โดยสามารถเชื่อมต่อและใช้ร่วมกันได้

องค์ประกอบของการบูรณาการด้านการสื่อสาร

- **วิธีการ (Modes)** : ระบบอุปกรณ์ (ฮาร์ดแวร์) ที่จะใช้ในการถ่ายทอดข้อมูลข่าวสาร
- **แผน (Planning)** : แผนการใช้ทรัพยากรสื่อสาร (ในภาพรวม)
- **เครือข่ายการสื่อสาร (Networks)** : การถ่ายทอดข้อมูล ด้วยกระบวนการและขั้นตอน (ภายในและภายนอกองค์กร)

การจัดการข้อมูลและข่าวสาร

การจัดการข้อมูลและข่าวสารในภาวะฉุกเฉินอย่างมีประสิทธิภาพ

- การรวบรวมข้อมูล
- การแลกเปลี่ยนข้อมูล
- การจัดการข้อมูลที่ถูกต้อง รวดเร็ว และน่าเชื่อถือ

คุณลักษณะที่สำคัญของระบบบัญชาการเหตุการณ์

1. การกำหนดมาตรฐาน

- การใช้ภาษาที่เข้าใจง่าย

2. การบัญชาการ

- การแต่งตั้งและการถ่ายทอดอำนาจการบัญชาการ
- สายการบังคับบัญชาและเอกภาพของการบัญชาการ
- การบัญชาการร่วม

3. การวางแผน/โครงสร้างการจัดองค์กร

- การบริหารโดยยึดวัตถุประสงค์
- การจัดทำแผนเผชิญเหตุ
- โครงสร้างองค์กรแบบโมดูลลา (Modular)
- ช่วงการควบคุมที่เหมาะสม



4. พื้นที่ปฏิบัติการและทรัพยากร

- การจัดพื้นที่ปฏิบัติการ
- การจัดการทรัพยากรครบวงจร

5. การสื่อสารและการจัดการข่าวสาร

- การบูรณาการด้านการสื่อสาร
- การจัดการข่าวสารและข่าวกรอง

6. ความเป็นมืออาชีพ

- ความรับผิดชอบ
- การส่งบุคลากรและอุปกรณ์ลงพื้นที่

ความรับผิดชอบ

ความรับผิดชอบของผู้ปฏิบัติงานประกอบด้วย

- การรายงานตัวเมื่อเข้ามาปฏิบัติงานในระบบ
- การปฏิบัติงานตามแผนปฏิบัติการตอบโต้เหตุการณ์
- การรับฟังคำสั่งจากผู้บังคับบัญชาเพียงคนเดียว
- กำหนดขอบเขตของการบังคับบัญชา (Span of control)
- การติดตามการใช้ทรัพยากร

การส่งบุคลากรและอุปกรณ์ลงพื้นที่

ในทุกเหตุการณ์:

- ต้องคำนึงถึงความปลอดภัยของผู้ปฏิบัติงานเป็นหลัก
- ต้องมีการประเมินสถานการณ์และปฏิบัติตามแผนเผชิญเหตุ
- ต้องเป็นคำสั่งจากผู้บัญชาการเหตุการณ์หรือผู้ที่ได้รับมอบอำนาจเท่านั้น

คำถามและข้อคิดเห็น

การจัดการภาวะฉุกเฉินทางสาธารณสุข ระบบบัญชาการเหตุการณ์และศูนย์ปฏิบัติการภาวะฉุกเฉินทางสาธารณสุข กรมควบคุมโรค

Public Health Emergency Management, Incidence Command System and Emergency Operations Center, Department of Disease Control. (PHEM, ICS & EOC)



กรมควบคุมโรค
DEPARTMENT OF DISEASE CONTROL