

## บทที่ 12

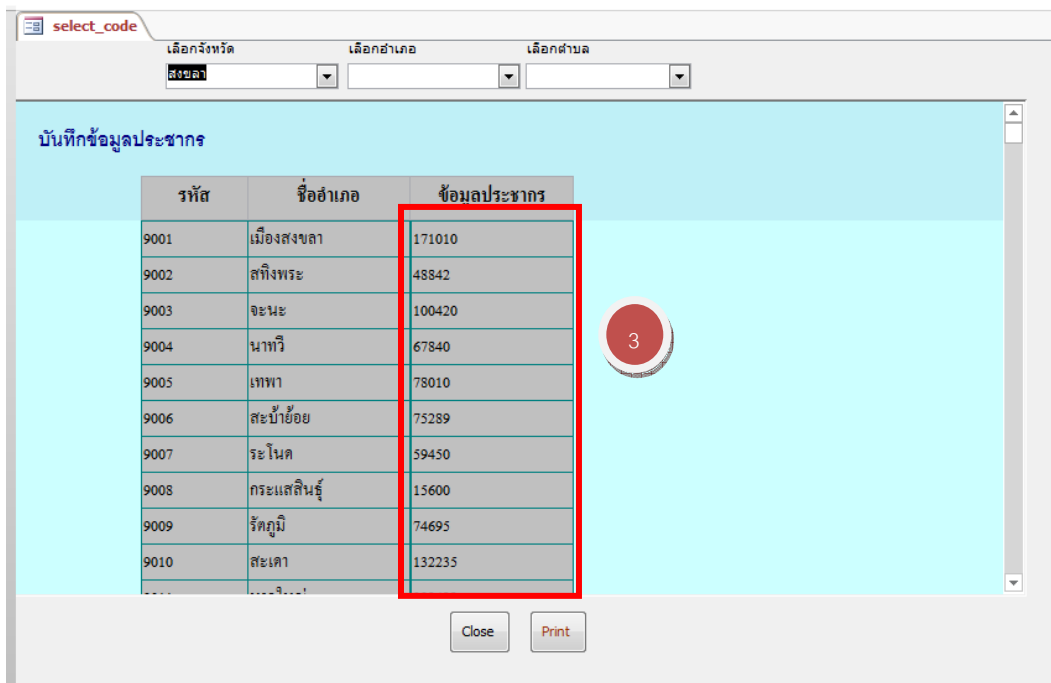
### การบันทึกข้อมูลประชากร

การบันทึกข้อมูลประชากรมีความสำคัญสำหรับการวิเคราะห์ข้อมูลทั้งในระดับจังหวัด อำเภอ ตำบล หมู่บ้าน และรายงานบริการ ซึ่งจะนำมาคำนวณเป็นอัตราป่วยให้อัตโนมัติ แต่หากไม่มีการบันทึกระดับใด ในระดับนั้นจะแสดงผลเป็นจำนวนเท่านั้น ซึ่งเมนูที่ใช้งานมีอยู่ด้วยกัน 3 เมนู ดังนี้

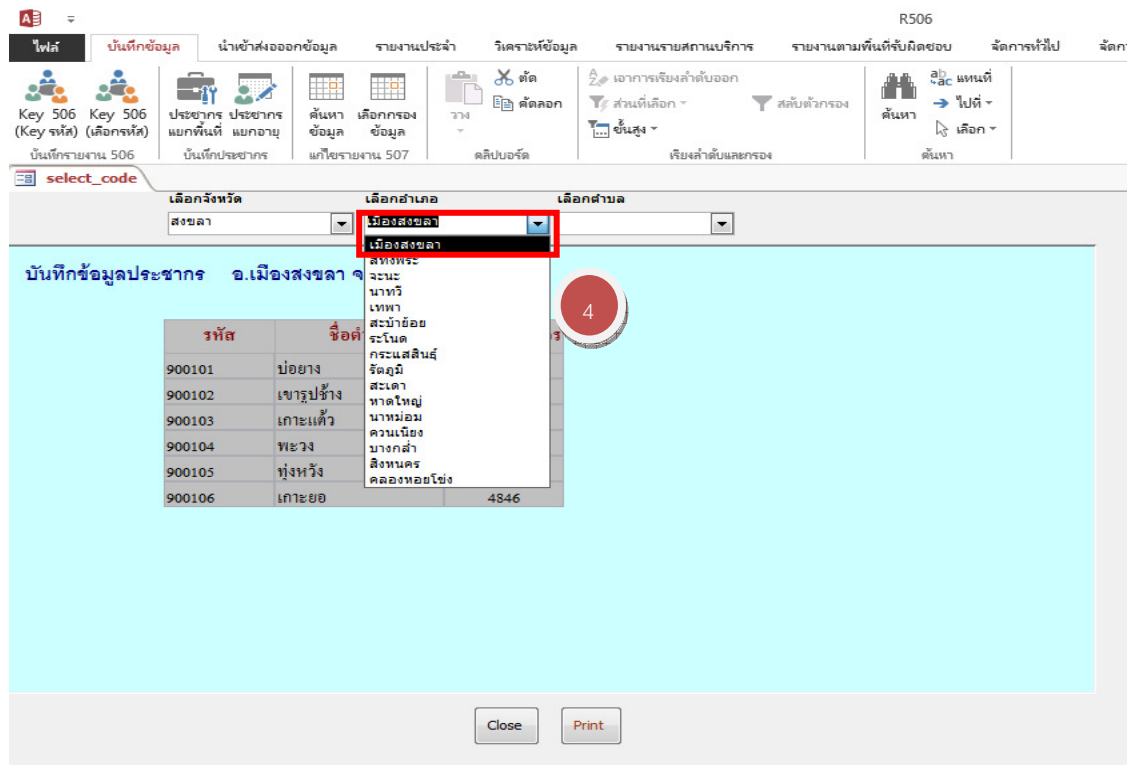
- 1.บันทึกประชากรแยกรายพื้นที่
- 2.บันทึกประชากรแยกรายอายุ
- 3.บันทึกประชากรแยกรายหมู่บ้านในเขตรับผิดชอบ

#### บันทึกประชากรแยกรายพื้นที่

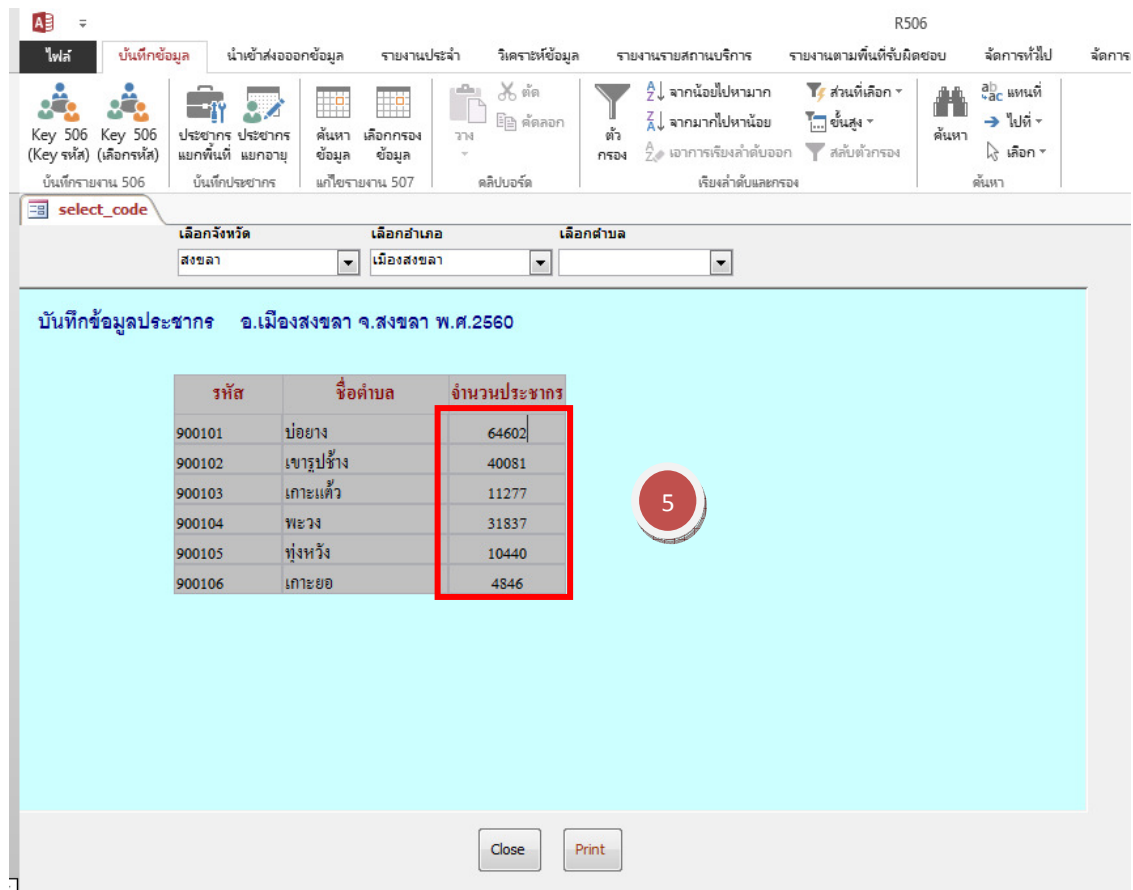
บันทึกข้อมูล (1) -> บันทึกประชากรแยกพื้นที่ (2) -> บันทึกประชากรรายอำเภอ (3)



เมื่อบันทึกรายชื่ออำเภอแล้ว เลือกอำเภอ (4) เพื่อบันทึกข้อมูลประชากรตำบลในเขตรับผิดชอบ



บันทึกประชากรรายตำบล (5)



เมื่อบันทึกทรายตำบลแล้ว เลือกตำบล (6) เพื่อบันทึกข้อมูลประชากรหมู่บ้านในเขตรับผิดชอบ

select\_code

เลือกจังหวัด: สงขลา    เลือกอำเภอ: เมืองสงขลา    **เลือกตำบล: เขารูปช้าง**

บันทึกข้อมูลประชากร ต.เขารูปช้าง อ.เมืองสงขลา จ.สงขลา พ.ศ.2560

รหัส	ชื่อหมู่บ้าน	จำนวนประชากร
90010201	บ้านบางคาน	0
90010202	บ้านเขาแก้ว	0
90010203	บ้านทุ่งใหญ่	0
90010204	บ้านสะพานยาว	0
90010205	บ้านสวนตล(ป่าบ)	0
90010206	บ้านเหล่า	0
90010207	บ้านชายทะเล	0
90010208	บ้านท่าสะพาน	0
90010209	บ้านเคหะ	0
90010210	บ้านเขารูปช้าง	0

Close Print

บันทึกประชากรรายตำบล (7)

select\_code

เลือกจังหวัด: สงขลา    เลือกอำเภอ: เมืองสงขลา    **เลือกตำบล: เขารูปช้าง**

บันทึกข้อมูลประชากร ต.เขารูปช้าง อ.เมืองสงขลา จ.สงขลา พ.ศ.2560

รหัส	ชื่อหมู่บ้าน	จำนวนประชากร
90010201	บ้านบางคาน	0
90010202	บ้านเขาแก้ว	0
90010203	บ้านทุ่งใหญ่	0
90010204	บ้านสะพานยาว	0
90010205	บ้านสวนตล(ป่าบ)	0
90010206	บ้านเหล่า	0
90010207	บ้านชายทะเล	0
90010208	บ้านท่าสะพาน	0
90010209	บ้านเคหะ	0
90010210	บ้านเขารูปช้าง	0

Close Print

## บันทึกประชากรแยกอายุ

บันทึกข้อมูล (1) -&gt; บันทึกประชากรแยกอายุ (2) -&gt; เลือกจังหวัด (3) -&gt; ใส่ข้อมูล (4)

select\_PopAge

คลิกเพิ่มประชากรอายุจังหวัด

จังหวัด: **สงขลา** (เพิ่มประชากรอายุรายอำเภอ) | เลือกอำเภอ (เพิ่มประชากรอายุรายตำบล) | เลือกตำบล (เพิ่มประชากรอายุรายหมู่บ้าน)

จำนวนประชากรรายกลุ่มอายุ ของจังหวัด

รหัสจังหวัด	ชื่อจังหวัด	0-4 ปี	5-9 ปี	10-14 ปี	15-24 ปี	25-34 ปี	35-44 ปี	45-54 ปี	55-64 ปี	65+
90	สงขลา	97597	99497	100248	214166	217890	219104	193773	131783	131881

- เมื่อเปิดขึ้นมาจะกำหนดให้เพิ่มประชากรอายุ ของจังหวัด ให้เพิ่มประชากรรายกลุ่มอายุของจังหวัดเข้าไปฐานข้อมูล
- คลิกเลือกจังหวัด จะให้เพิ่มประชากรอายุรายอำเภอ
- คลิกเลือกอำเภอ จะให้เพิ่มประชากรอายุรายตำบล ตามอำเภอที่เลือก
- คลิกเลือกตำบล จะให้เพิ่มประชากรอายุรายหมู่บ้าน ตามตำบลที่เลือก (ไม่จำเป็นต้องกรอกได้ ถ้าไม่มีข้อมูลประชากรรายอายุ และโปรแกรมจะไม่คำนวณอัตราตามกลุ่มอายุ)

เลือกอำเภอ (5) และ ตำบล (6) เพื่อบันทึกข้อมูลต่อไปตามลำดับ

ข้อมูลการเฝ้าระวังโรค

select\_PopAge

คลิกเพิ่มประชากรอายุจังหวัด

จังหวัด: สงขลา | **เลือกอำเภอ (เพิ่มประชากรอายุรายตำบล)**: เมืองสงขลา | **เลือกตำบล (เพิ่มประชากรอายุรายหมู่บ้าน)**

บันทึกข้อมูลประชากร ค.เขารูปช้าง อ.เมืองสงขลา จ.สงขลา พ.ศ.2560

รหัสตำบล	รหัสหมู่บ้าน	ชื่อหมู่บ้าน	0-4 ปี	5-9 ปี	10-14 ปี	15-24 ปี	25-34 ปี	35-44 ปี	45-54 ปี	55-64 ปี	65+
900102	90010201	บ้านบางตาน	121	156	157	779	769	462	463	396	339
900102	90010202	บ้านเขาแก้ว	107	145	185	1089	907	488	478	371	344
900102	90010203	บ้านทุ่งใหญ่	291	267	321	712	731	845	775	548	482
900102	90010204	บ้านสะพานขาว	76	124	154	420	592	677	592	497	420
900102	90010205	บ้านสวนตุล(ป่าน)	216	314	345	753	1013	889	907	750	713
900102	90010206	บ้านเหล่า	81	125	132	279	270	304	313	232	230
900102	90010207	บ้านชายทะเล	109	127	127	239	537	416	349	155	111
900102	90010208	บ้านท่าสะอ้าน	228	300	417	948	977	1131	1121	700	489
900102	90010209	บ้านเคาะ	73	75	105	263	380	380	302	276	189
900102	90010210	บ้านเขารูปช้าง	170	247	300	2636	2157	922	1008	925	760



ช่อง HTUM\_NAME(6) ให้ใส่ชื่อสถานบริการ และช่อง POP(7) ให้ใส่ประชากรของหมู่บ้านนั้นๆ

R506

ไฟล์ บันทึกข้อมูล นำเข้าส่งออกข้อมูล รายงานประจำา รัชชาระข้อมูล รายงานรายสถานบริการ รายงานตามพื้นที่รับผิดชอบ จัดกาทั่วไป จัดกาผู้ปวยต่างจังหวัด

กำหนด จรหัส โธด เลี้ยว โธด รม กภาพ แผนที่ อดอันสืบ โธด สดปร สถานการณโธด

พื้นที่รับผิดชอบ รายงานมีวาระใช้ในพื้นทีรับผิดชอบ

PRO_CODE	AMP_CODE	AMP_NAME	TUM_CODE	TUM_NAME	VIL_CODE	VIL_NAME	HTUM_NAME	POP
90	9008	กระแสสินธุ์	900801	เกาะใหญ่	90080101	ทุ่ง	สอ.แหลมหาด อ.กระแสสินธุ์	1018
90	9008	กระแสสินธุ์	900801	เกาะใหญ่	90080102	ฆ่า	สอ.บ้านไร่ อ.กระแสสินธุ์	851
90	9008	กระแสสินธุ์	900801	เกาะใหญ่	90080103	บ้าน	สอ.บ้านไร่ อ.กระแสสินธุ์	1177
90	9008	กระแสสินธุ์	900801	เกาะใหญ่	90080104	แหลมขยพอ	สอ.บ้านไร่ อ.กระแสสินธุ์	1226
90	9008	กระแสสินธุ์	900801	เกาะใหญ่	90080105	ยางทอง	สอ.บ้านไร่ อ.กระแสสินธุ์	376
90	9008	กระแสสินธุ์	900801	เกาะใหญ่	90080106	แหลมหาด	สอ.แหลมหาด อ.กระแสสินธุ์	955
90	9008	กระแสสินธุ์	900801	เกาะใหญ่	90080107	เกาะใหญ่	สอ.บ้านไร่ อ.กระแสสินธุ์	460
90	9008	กระแสสินธุ์	900801	เกาะใหญ่	90080108	แหลมดูลา	สอ.แหลมหาด อ.กระแสสินธุ์	438
90	9008	กระแสสินธุ์	900801	เกาะใหญ่	90080109	แหลมขัน	สอ.แหลมหาด อ.กระแสสินธุ์	540
90	9008	กระแสสินธุ์	900802	โรง	90080201	โคกพระ	สอ.โรง อ.กระแสสินธุ์	807
90	9008	กระแสสินธุ์	900802	โรง	90080202	กาพรา	สอ.โรง อ.กระแสสินธุ์	617
90	9008	กระแสสินธุ์	900802	โรง	90080203	โคกแห้ว	สอ.โรง อ.กระแสสินธุ์	515
90	9008	กระแสสินธุ์	900802	โรง	90080204	โรง	สอ.โรง อ.กระแสสินธุ์	687
90	9008	กระแสสินธุ์	900802	โรง	90080205	โรง	สอ.โรง อ.กระแสสินธุ์	380
90	9008	กระแสสินธุ์	900803	เชียงแส	90080301	เขาใน	PCUเชียงแส อ.กระแสสินธุ์	457
90	9008	กระแสสินธุ์	900803	เชียงแส	90080302	รัตนัน	PCUเชียงแส อ.กระแสสินธุ์	642
90	9008	กระแสสินธุ์	900803	เชียงแส	90080303	เชียงแส	PCUเชียงแส อ.กระแสสินธุ์	888
90	9008	กระแสสินธุ์	900803	เชียงแส	90080304	เชียงแส	PCUเชียงแส อ.กระแสสินธุ์	763
90	9008	กระแสสินธุ์	900804	กระแสสินธุ์	90080401	ทุ่งเมรุ	สอ.กระแสสินธุ์ อ.กระแสสินธุ์	783
90	9008	กระแสสินธุ์	900804	กระแสสินธุ์	90080402	โตนดตัน	สอ.กระแสสินธุ์ อ.กระแสสินธุ์	608
90	9008	กระแสสินธุ์	900804	กระแสสินธุ์	90080403	คลองโพน	สอ.กระแสสินธุ์ อ.กระแสสินธุ์	814
90	9008	กระแสสินธุ์	900804	กระแสสินธุ์	90080404	ม่วงงาม	สอ.กระแสสินธุ์ อ.กระแสสินธุ์	598

รรมือยม: 14 23 าก 23 ครง ค้นหา

มมมมมมมมมมมม