

บทที่ 11

การจัดการผู้ป่วยต่างจังหวัด

โปรแกรม R506 เวอร์ชัน 4.09 เป็นต้นมา จะมีการเพิ่มเมนูจัดการผู้ป่วยต่างจังหวัดขึ้นมา และในเวอร์ชัน 4.10 นี้ได้เพิ่มเมนูหลักขึ้นมา 1 เมนู คือ จัดการผู้ป่วยต่างจังหวัด ซึ่งประกอบด้วย

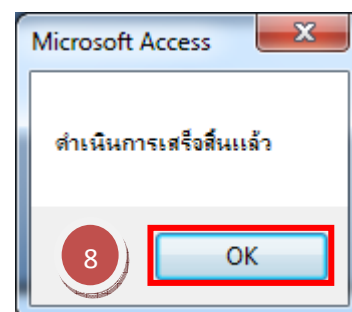
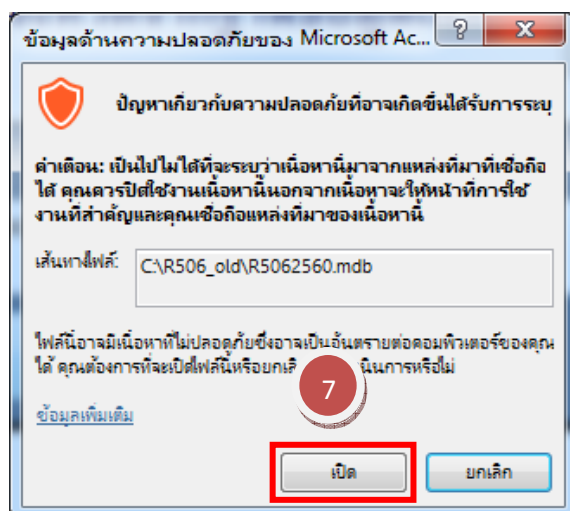
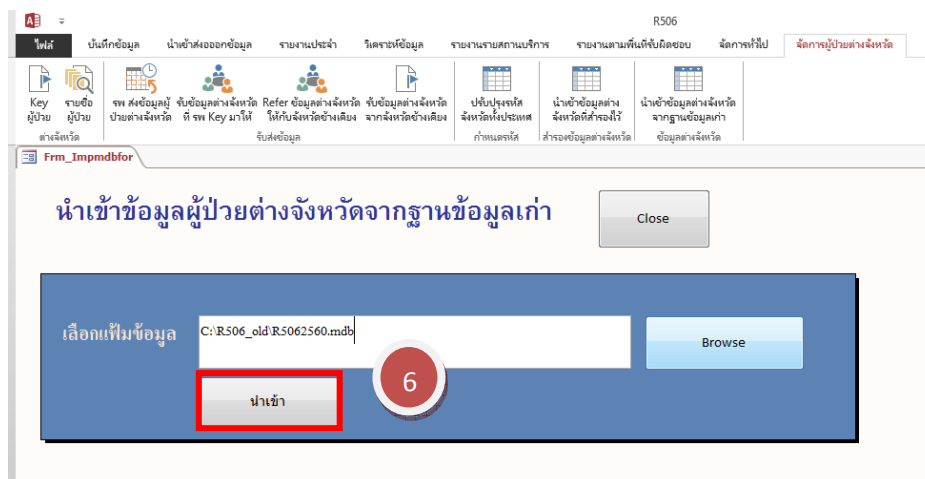
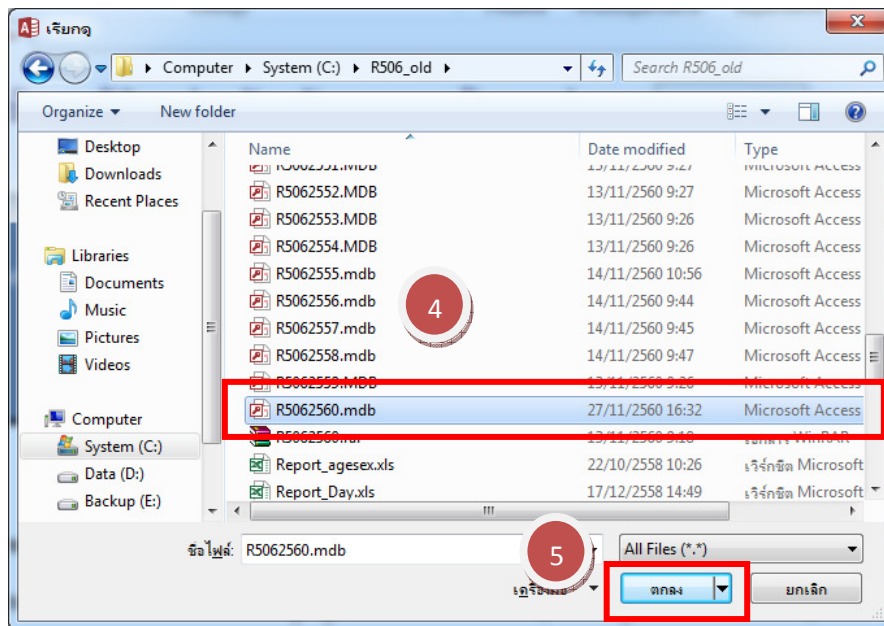
- เมนู keyผู้ป่วยต่างจังหวัด
- รายชื่อผู้ป่วยต่างจังหวัด
- รพ.ส่งข้อมูลผู้ป่วยต่างจังหวัด
- รับข้อมูลต่างจังหวัดที่ รพ. Key มาให้
- Refer ข้อมูลต่างจังหวัดให้กับจังหวัดใกล้เคียง
- รับข้อมูลต่างจังหวัดจากจังหวัดข้างเคียง
- ปรับปรุงรหัสจังหวัดทั่วประเทศ
- นำเข้าข้อมูลต่างจังหวัดที่สำรองไว้
- นำเข้าข้อมูลต่างจังหวัดที่จากฐานข้อมูลเก่า



ปัญหาที่เจอจากการ Update เวอร์ชัน 4.10 คือ ข้อมูลผู้ป่วยต่างจังหวัดหายไปหมด ซึ่งสามารถแก้ไขปัญหาดังกล่าวได้ ดังนี้

1.คลิก Browse แล้วเลือกเพิ่มข้อมูลเก่าที่ได้บันทึกข้อมูลผู้ป่วยต่างจังหวัดไว้ เช่น R5062560.MDB ซึ่งเก็บใน C:\R506_OLD

2.คลิกนำเข้า โปรแกรมจะนำเข้าข้อมูลผู้ป่วยต่างจังหวัดจากฐานข้อมูลเก่าไปเก็บไว้ในฐานข้อมูลที่เลือกไว้



สถานพยาบาลส่งข้อมูลให้ต่างจังหวัด

เมนูจัดการผู้ป่วยต่างจังหวัด (1) -> รพ.ส่งข้อมูลผู้ป่วยต่างจังหวัด (2) -> เลือกจังหวัด (3) -> ใส่เลข E0 เริ่มต้นที่จะส่ง ถึง E0 สุดท้ายที่จะส่ง (4) -> เลือก Drive ที่จะเก็บข้อมูล (5) -> โปรแกรมจะแสดงชื่อไฟล์ที่ทำการส่งออกมา (6) โดยไฟล์จะส่งออกมาชื่อ PRxxToyy.dbf (6) (PR=ProvinceRefer, xx = รหัสจังหวัดที่ส่ง, To = ถึง และ yy=รหัสจังหวัดปลายทาง) -> ส่งข้อมูลเป็น.dbf (VersionของAccess) (7)

เมื่อเปลี่ยนจังหวัดที่จะส่งข้อมูลให้ต้องคลิกที่หมายเลข 5 ก่อนส่งทุกครั้ง มิเช่นนั้นข้อมูลจะไปอยู่ในไฟล์ก่อนหน้า

The screenshot shows the R506 software interface. The menu bar includes 'จัดการผู้ป่วยต่างจังหวัด' (1). The toolbar contains icons for 'ส่งข้อมูลให้' (2), 'เลือกจังหวัด' (3), 'ใส่เลข E0' (4), 'เลือก Drive' (5), 'แสดงชื่อไฟล์' (6), and 'ส่งข้อมูลเป็น.dbf' (7). The main form has the following fields:

- จังหวัด: นราธิวาส (3)
- รหัสจังหวัด: 96 (3)
- ส่งข้อมูลตั้งแต่ E0 ที่: 10499 (4)
- ถึง: 31420 (4)
- DRIVE: C:\r506\Epsend (5)
- ชื่อ Files ที่ส่ง: PR90To96 (5)

The table below shows patient records:

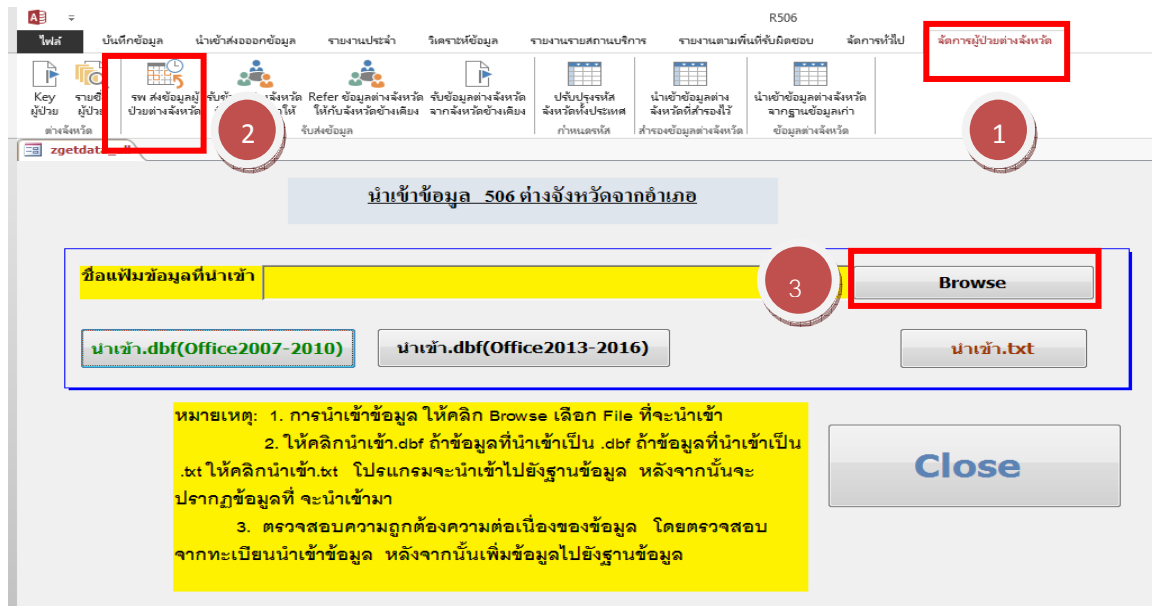
E0	โรค	ชื่อ	เพศ	อายุ	อาชีพ	ที่อยู่	สถานศึกษา	ประเภทผู้ป่วย	สถานศึกษา	วันเริ่มป่วย	วันรับรักษา	วันที่บันทึก	วันที่รับรายงาน
12644	66					96040107	5	2	90080100	13/04/2560	16/04/2560	19/04/2560	23/04/2560
12645	66					96040107	3	2	90080100	14/04/2560	17/04/2560	19/04/2560	23/04/2560

Buttons at the bottom include: 'ทะเบียนรับส่งข้อมูล', 'แสดงทุก Record', 'ส่งข้อมูลเป็น.dbf (Office2007-2010)', 'ส่งข้อมูลเป็น.DBF (Office2013-2016)', 'ส่งข้อมูลเป็น.txt', and 'จบการทำงาน'.

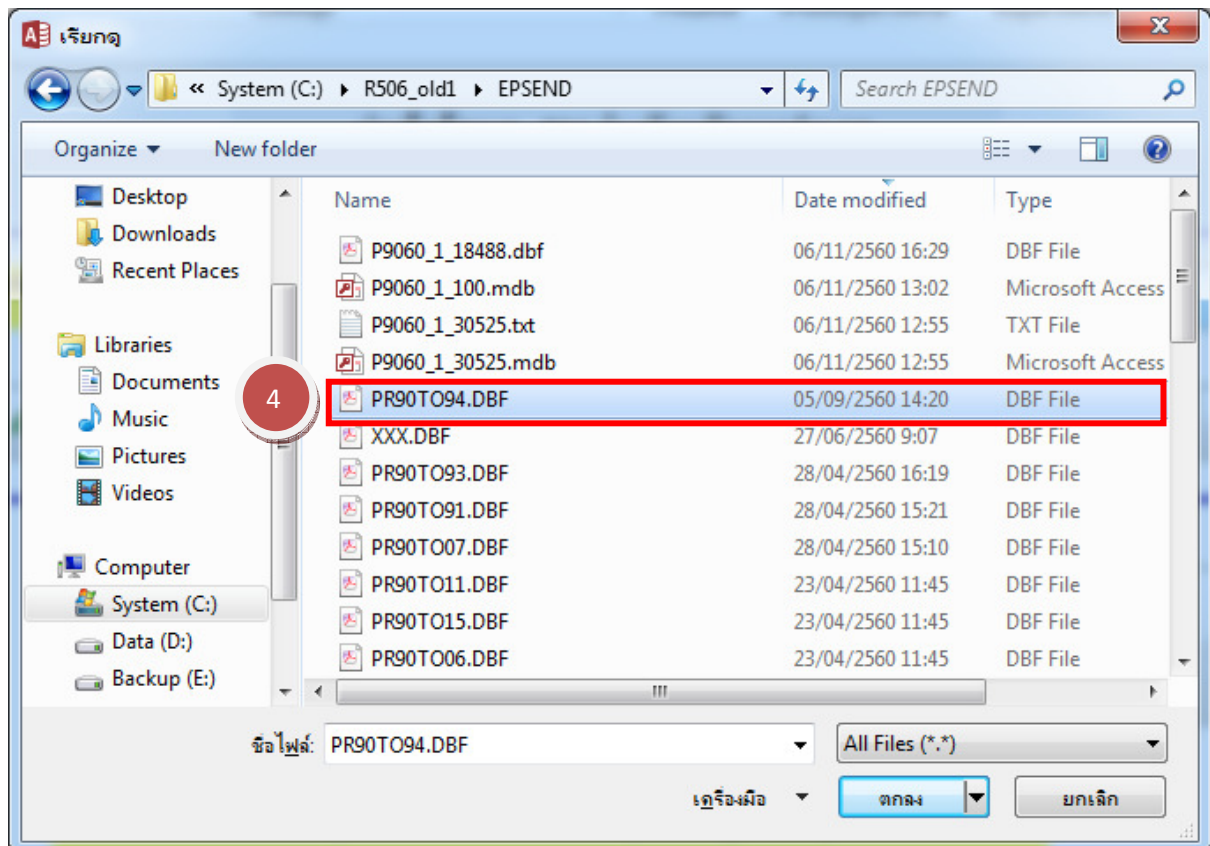
Note : ควรตรวจสอบความถูกต้องของการส่ง โดยตรวจสอบเลขที่ E0 หากทะเบียนว่างเนื่องจากครั้งที่แล้วหรือไม่
การส่งแบบ DBF กรณีที่ใช้ Office2013-2017 จะต้องใช้โปรแกรม Epi info ด้วย

รับข้อมูลต่างจังหวัดที่ รพ.Key มาให้

เมนูจัดการผู้ป่วยต่างจังหวัด (1) -> รพ.ส่งข้อมูลผู้ป่วยต่างจังหวัด (2) -> Browse (3)



เลือกไฟล์ที่ต้องการนำเข้า



คลิกลำเข้า ให้เลือกตาม Version Ms Office (5)

