

บทที่ 3

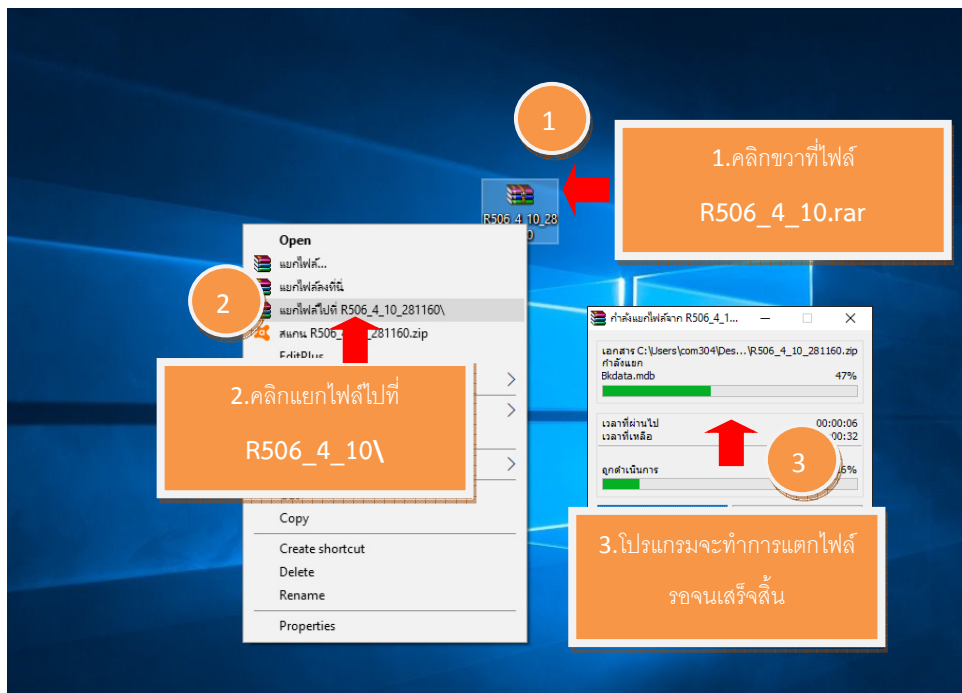
การติดตั้งโปรแกรม R506

การติดตั้งโปรแกรมจะมีอยู่ใน 2 ลักษณะคือ 1) ติดตั้งใหม่ (ยังไม่มีโปรแกรมในเครื่อง) 2). มีโปรแกรมและข้อมูลเก่าอยู่แล้ว

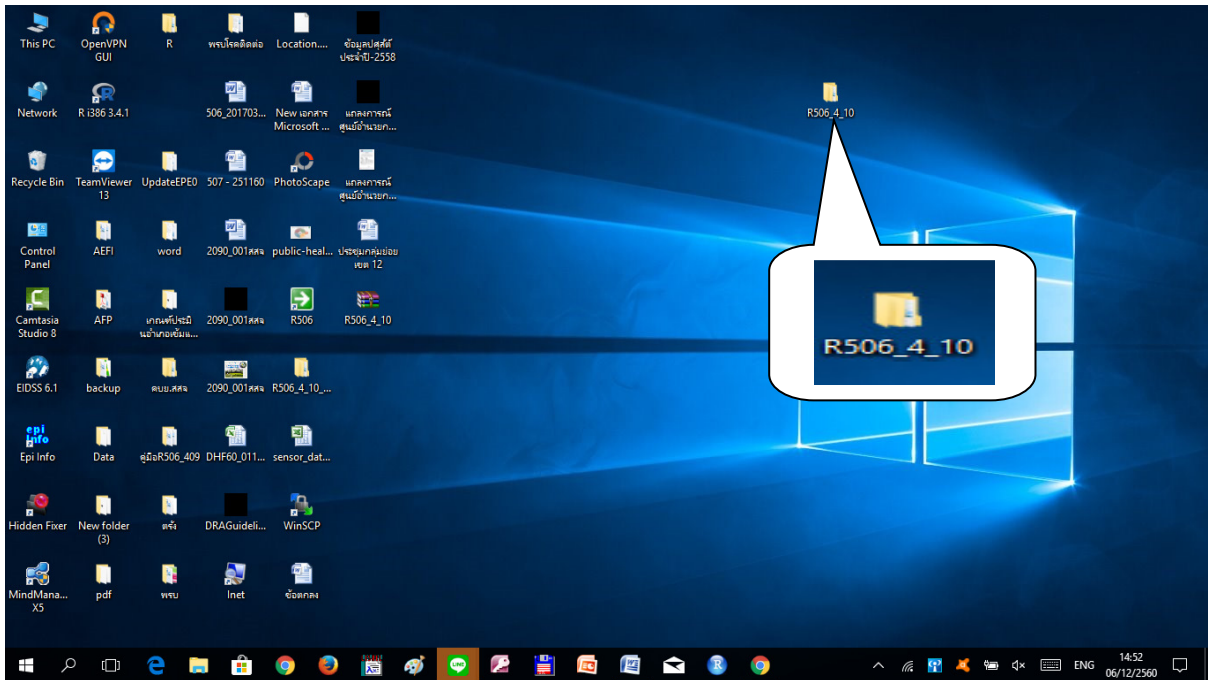
การติดตั้งโปรแกรมในกรณีที่ยังไม่เคยติดตั้งโปรแกรม R506 ไว้ในเครื่อง

โปรแกรม R506 ได้ทำการเขียน Path ให้สามารถดำเนินการได้ใน C:\R506 เท่านั้น หากติดตั้งใน Path อื่นจะเกิด Error ดังนั้นควรปฏิบัติตามอย่างเคร่งครัด และ หากในเครื่องเป็น Microsoft Office 2013 และ 2016 ให้ลง Epi Info 3.5.4 มิเช่นนั้นจะส่งออกข้อไม่ได้เนื่องจากทางโปรแกรมได้เขียน Script เรียกใช้งานจาก Epi Info เวอร์ชัน 3.5.4 (รายละเอียดการติดตั้งจะเสนอในบทต่อไป)

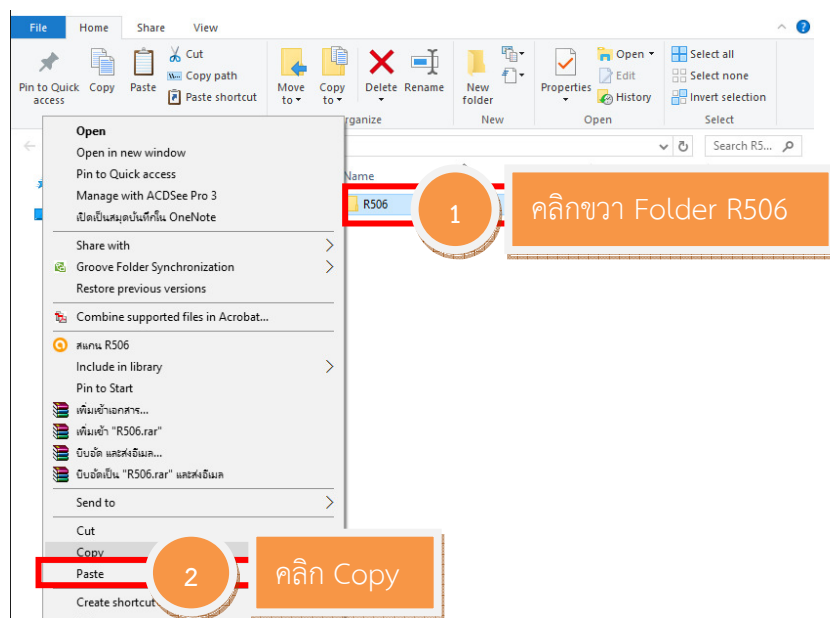
ขั้นตอนที่ 1 แยกไฟล์ R506_4_10.rar โดย คลิกขวาที่ไฟล์ R506_4_10.rar ->แยกไฟล์ไปที่ R506_4_10\ หลังจากนั้นคอยจนกว่าจะแตกไฟล์เสร็จ



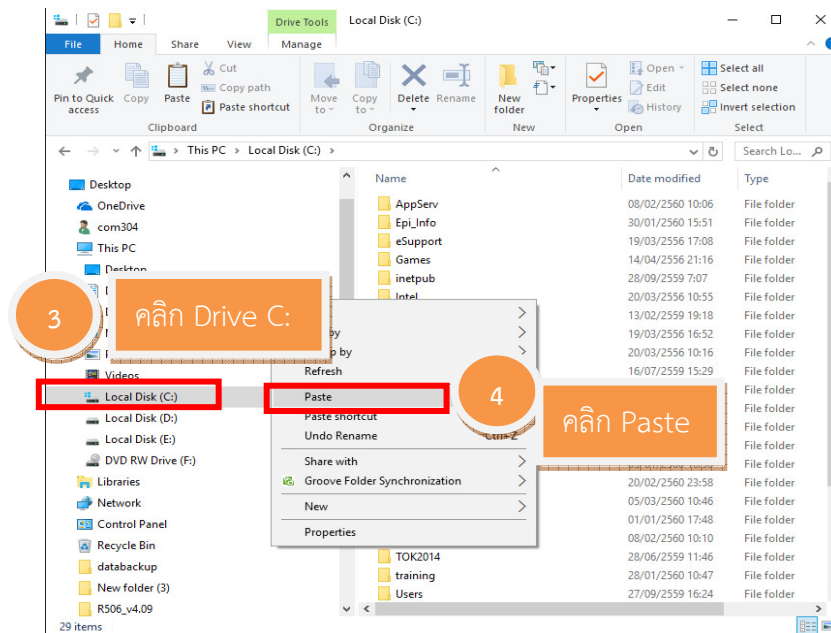
เมื่อแตกไฟล์เสร็จสมบูรณ์จะปรากฏ Folder สีเหลืองชื่อ R506_4_10 ขึ้นบนหน้า Desktop



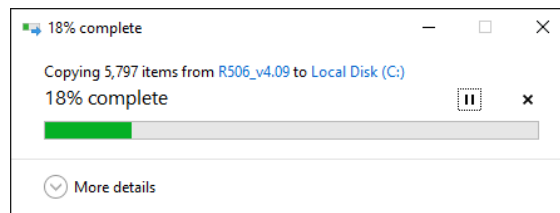
ดับเบิลคลิก Folder R506_v4.10 ขึ้นมา จะปรากฏ Sub Folder R506 อยู่ภายใน ให้ Copy Folder R506



คลิกเลือก Drive C: (ด้านซ้ายมือของจอภาพ) -> คลิกขวา บนที่ว่าด้านขวามือ เลือก Paste

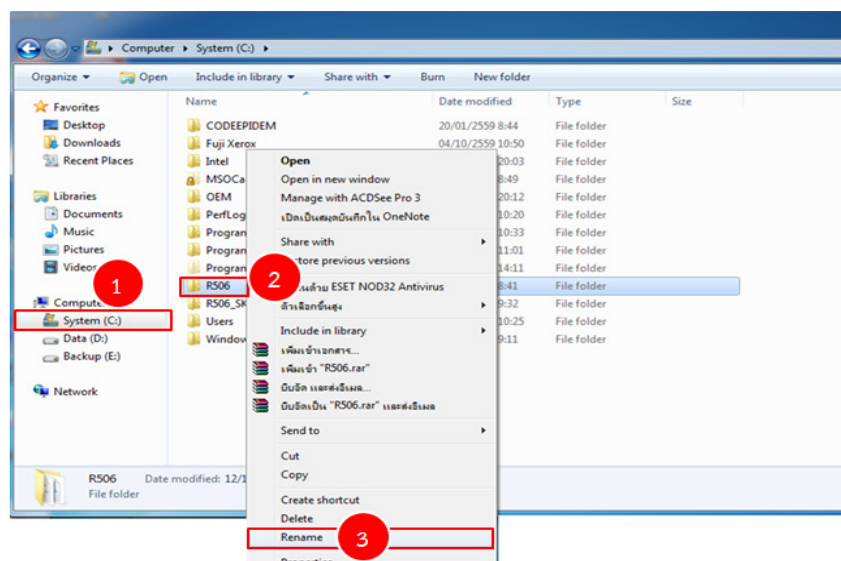


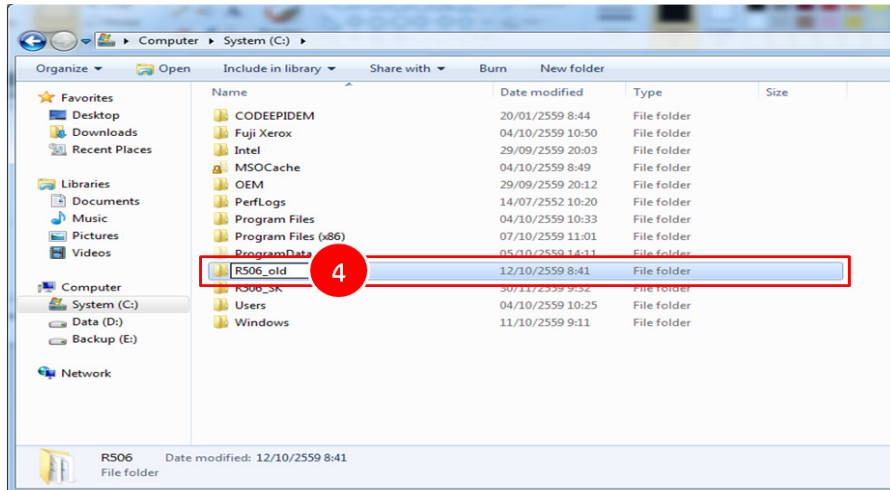
รอนจนกว่าโปรแกรมจะ Copy ข้อมูลเสร็จ



หากเครื่องใดมีโปรแกรม R506 เก่าอยู่ให้เปลี่ยนชื่อเป็น R506_olD และหากมี R506_olD อยู่ก่อนแล้ว ให้เปลี่ยนชื่อ R506_olD ให้เป็น R506_olD1 หรือชื่ออะไรก็ได้ที่ท่านจำได้

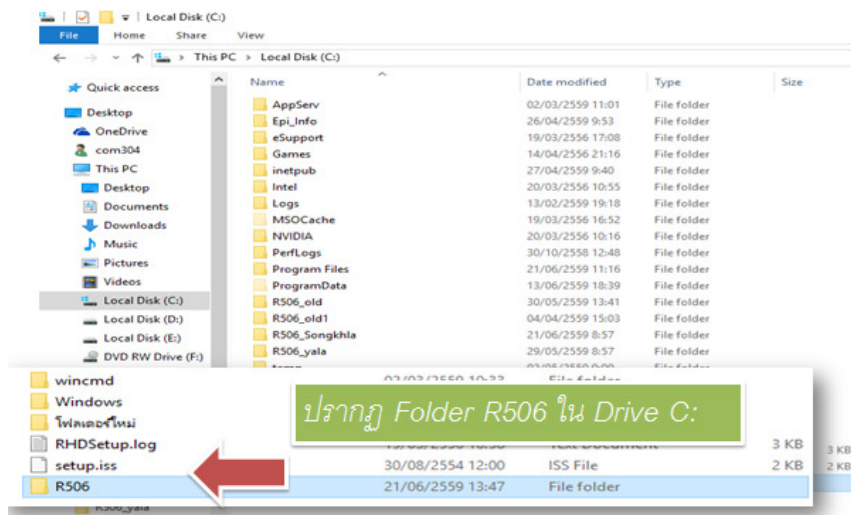
โดย คลิกที่ Drive C: ->R506 คลิกขวา -> Rename เป็น R506_olD



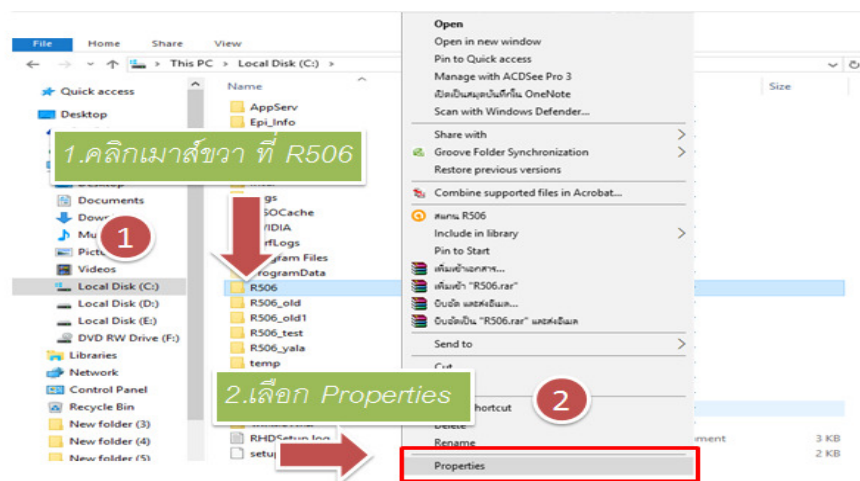


ขั้นตอนที่ 2 การอนุญาตให้แก้ไขข้อมูลใน Folder R506 ได้ โดยดำเนินการดังนี้

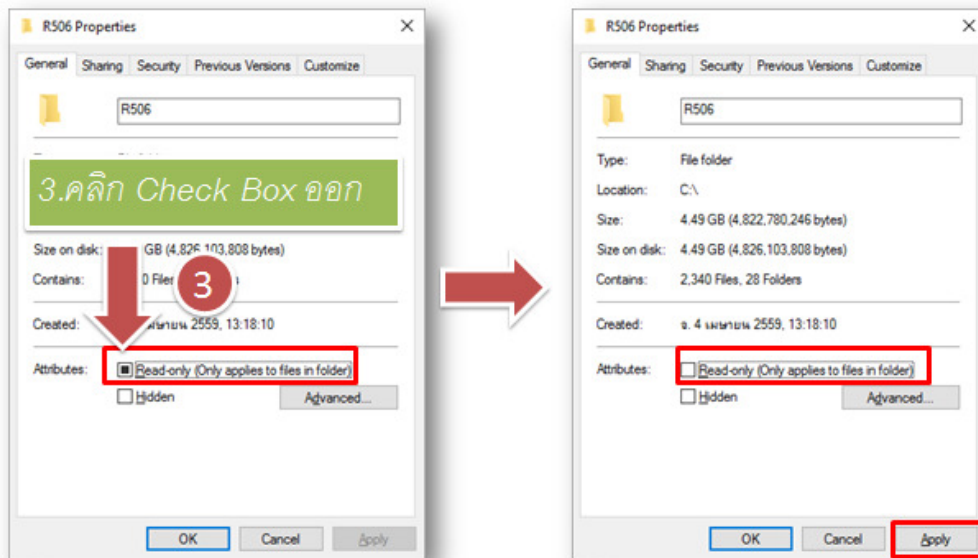
- ไปที่ C:\R506



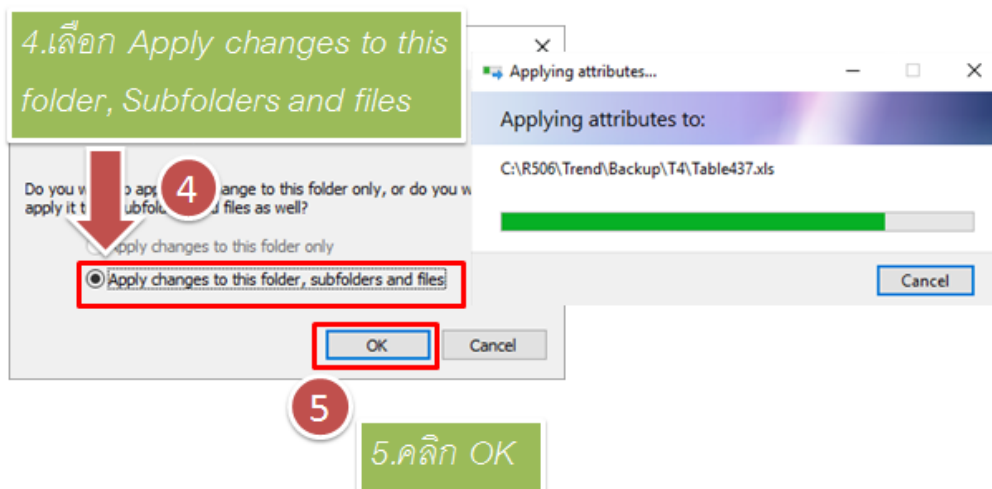
- คลิกขวาเลือก Properties (หรือ คุณสมบัติ)



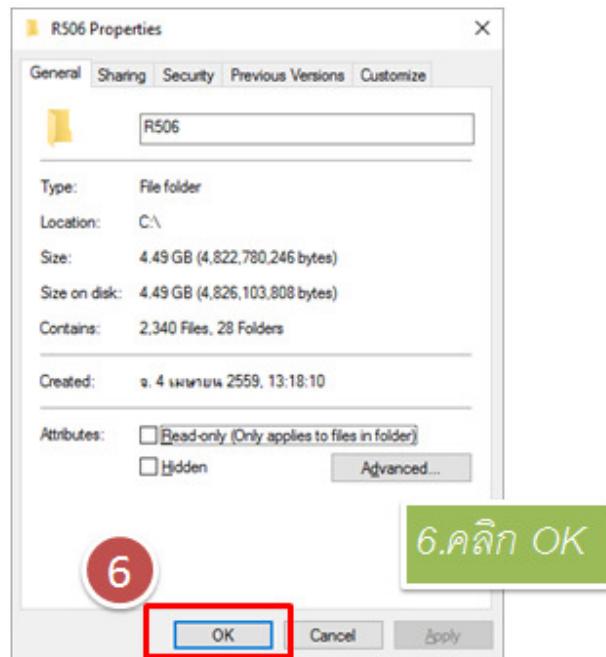
- ในหน้าต่าง R506 Properties ในช่อง Attributes: ให้คลิกสี่ด้านหน้า Read-Only (Only applies to file in folder) ออก แล้วคลิก Apply



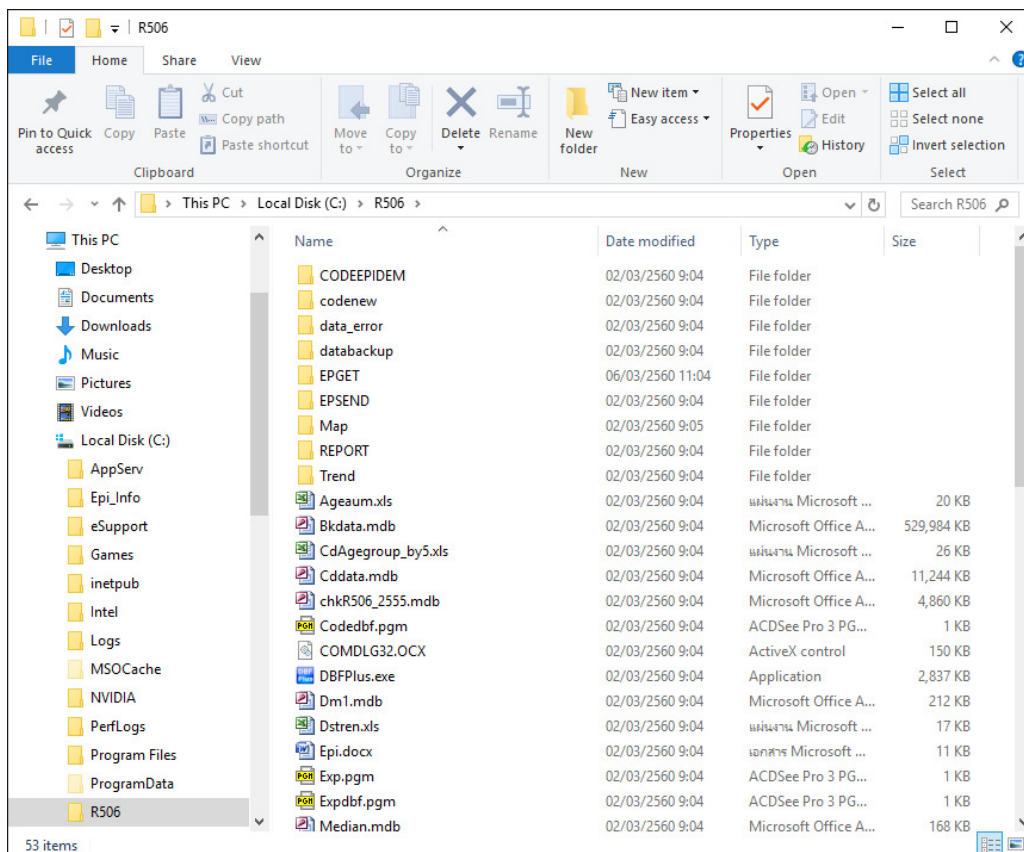
- คลิกเลือก Apply changes to this folder, subfolders and files ->OK



- คลิก OK



เมื่อดับเบิลคลิกเข้าไปใน Folder R506 จะแสดงหน้าต่างดังรูป จะไม่มี Sub Folder R506 ซ่อนอยู่ (หากมี Folder R506 ซ่อนอยู่ให้ดำเนินการติดตั้งใหม่)



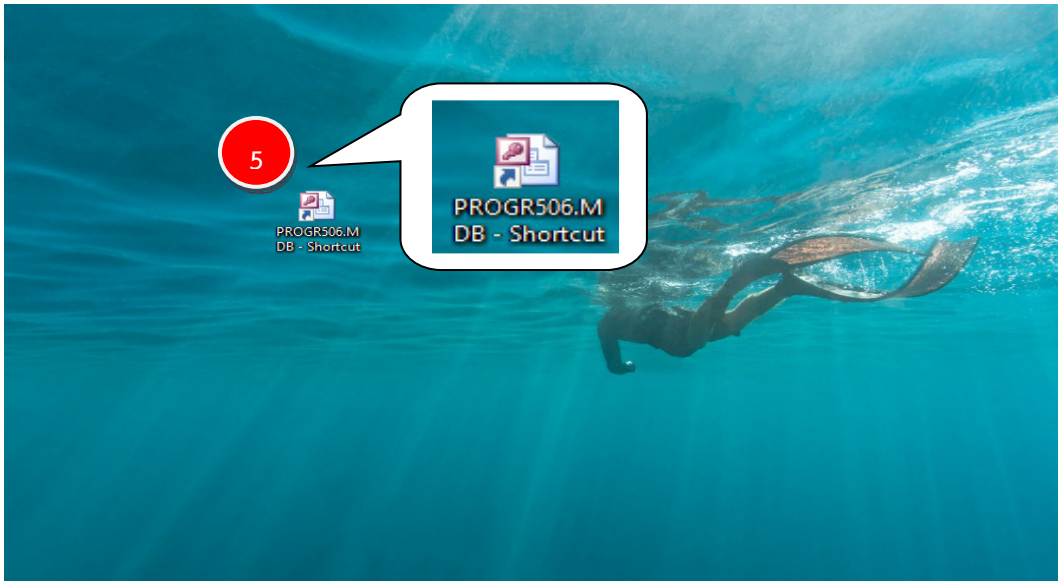
การสร้างเมนูลัด (Short cut) เพื่อเรียกใช้โปรแกรม R506

เนื่องจากการติดตั้งโปรแกรม R506 ทำโดยการ Copy & Paste ดังนั้น เมนูสำหรับเข้าสู่โปรแกรม R506 จึงไม่มี ทางผู้ใช้งานจึงจำเป็นต้องทำการสร้างเมนูลัดเอง เพื่อสะดวกในการเรียกใช้โปรแกรม โดยมีวิธีทำดังนี้

ดับเบิลคลิกเข้าโปรแกรมจาก C:\R506

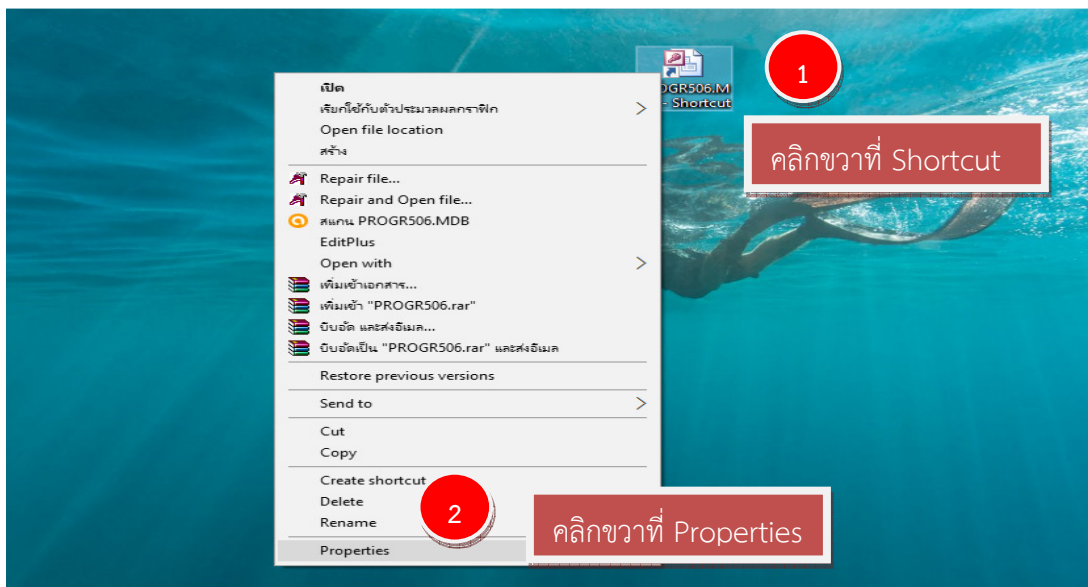
คลิกขวาที่ PROGR506.MDB (บางเครื่องอาจจะไม่แสดง .MDB) -> Sent to -> Desktop (create Shortcut)

จะปรากฏไอคอน(icon) ลักษณะสัญลักษณ์ของโปรแกรม Microsoft Access ขึ้นมา



การเปลี่ยน Icon Shortcut

คลิกขวาที่ Shortcut -> Properties



หน้าต่าง Shortcut Properties ให้คลิกเลือก Tab: Shortcut แล้วเลือก Change Icon จะปรากฏหน้าต่าง Change Icon ->เลือก Icon -> OK

