

การรักษา/คัดกรอง [F1] **ชีพจร/วัด/วินิจฉัย [F2]** รักษาพยาบาล/เวชภัณฑ์ [F3] สรุปค่าใช้จ่าย [F4]

ข้อมูลชีพจรประวัติ

น้ำหนัก 50.00 Kgs ส่วนสูง 175.00 Cm. อุณหภูมิ 37.00 C. ความดันโลหิต 120 / 80 BMI 16.33

RR 20 Pulse 100 HR  ผู้ป่วยกำลังตั้งครรภ์

View Scan OPD

การวินิจฉัย [F7]

ค้นหา ICD10

ลำดับ	รหัส ICD10	คำอธิบาย
> 1	U7506	ปวดขา หรือ ปวดเข่า หรือ ปวดเท้า

การรักษา

ลำดับ	ยา/บริการ	วิธีใช้	จำนวน	ราคา	รวมราคา	พิมพ์	SP
1	ค่าบริการทั่วไปผู้สูงอายุ โรงพยาบาล		1	50.00	50		
2	ค่าบริการประกันสุขภาพส่วนตัว จำนวนจ่าย 30 บาท		1	30.00	30		
3	การรับผลหญิงหลังคลอดด้วยการทำคลอดที่ตัวร่างกาย		1	200.00	200		
4	การรับผลหญิงหลังคลอดด้วยการคลอดที่ตัวร่างกาย		1	200.00	200		
5	การตรวจด้วยวิธีการหาพยาธิแบบเจาะสัปดาห์ที่ ๓		1	200.00	200		
> 6	สมุนไพร 250 mg. กระเทียม	รับประทานครั้งละ 3 เม็ด วันละ 3 เวลา (ก่อนอาหารเช้า)	2	50.00	100		

0.00

สั่งยาสมุนไพร

การรักษา/คัดกรอง [F1] **ชีพจร/วัด/วินิจฉัย [F2]** รักษาพยาบาล/เวชภัณฑ์ [F3] **สรุปค่าใช้จ่าย [F4]**

ลำดับ	รหัส ICD10	คำอธิบาย	ประเภท	จำนวนเงิน
> 1	03	ค่าบริการสุขภาพการป้องกันโรค	สุขภาพ	100.00
2	12	ค่าบริการพยาบาล	สุขภาพ	50.00
3	15	ค่าบริการวินิจฉัย และค่าบริการการไม่ใช้สุขภาพ	สุขภาพ	600.00
4	16	ค่าบริการอื่น ๆ ที่ไม่เกี่ยวข้องกับการรักษา ค่ารวมของอีกไม่ได้		30.00

รวมราคา:  มีรายการรวมราคา 2

สรุปค่าใช้จ่าย [F9] 3

โลโก้หน่วยงาน - นายศิริชัย ประเสริฐแก้ว

ผู้ป่วย: ชัยประวัติ ตรวจรักษา

ข้อมูลผู้ป่วย HN: 0091111

ชื่อ: ค.ช. ทศสอบ ระบบโรงพยาบาล อายุ: 13 ปี 1 เดือน 29 วัน

สิทธิ: 89 อายุ 12-59 ปี ร่วมจ่าย 30 บาท โรงพยาบาลชุมชน

Dct.Note.

ประเภทผู้ป่วย: ความเร่งด่วน

การซักประวัติ: BW 50 T 37 PR 100 RR 20 BP 120/80 FBS 0 BMI 16.33 CC ปวดขา เป็นมา 3 วัน ลาวะทุบโลหนาการ ระดับ 3 HPI: ระดับความฉุกเฉิน

วิวินิจฉัย [F4]

ICD Code Map

ลำดับ	รหัส ICD	ชื่อ	ประเภท	Note	ผู้วินิจฉัย
1	M7006	เนื้อเยื่อติดปกตติงจากกิจกรรม ใช้งานมากและแรงกด - Chronic crepitant synovitis of hand and wrist - ขาอ่อนล่าง	1	Principal Diagnosis	นายศิริชัย ประเสริฐแก้ว
2	U7506	อาการอื่นๆ - ปวดคนข้างกาย - ปวดขา หรือ ปวดเข่า หรือ ปวดเท้า	2	Comorbidity (โรคอื่นที่เป็นร่วมด้วย)	นายศิริชัย ประเสริฐแก้ว

เปลี่ยนประเภท จาก 2 ให้เป็น 4

แผนก: 01 อายุรกรรม

ผลการรักษา: รอผลตรวจ

PE UE CF ลงมัลทันทกรรม ส่ง Consult ผล Consult Admit การเฝ้าฯ แผนการรักษา สังเกตอาการ Snd. Rec. Online Consult บันทึก [F9]

โลโก้หน่วยงาน - นายศิริชัย ประเสริฐแก้ว

ผู้ป่วย: ชัยประวัติ ตรวจรักษา

ข้อมูลผู้ป่วย HN: 0091111

ชื่อ: ค.ช. ทศสอบ ระบบโรงพยาบาล อายุ: 13 ปี 1 เดือน 29 วัน

สิทธิ: 89 อายุ 12-59 ปี ร่วมจ่าย 30 บาท โรงพยาบาลชุมชน

Dct.Note.

ประเภทผู้ป่วย: ความเร่งด่วน

การซักประวัติ: BW 50 T 37 PR 100 RR 20 BP 120/80 FBS 0 BMI 16.33 CC ปวดขา เป็นมา 3 วัน ลาวะทุบโลหนาการ ระดับ 3 HPI: ระดับความฉุกเฉิน

วิวินิจฉัย [F4]

### Allergy Alert 2

ลำดับ	ชื่อเวชภัณฑ์	วิธีใช้	จำนวน	ราคา	ราคารวม	PS	หมวดค่ารักษา
1	ค่าบริการทั่วไปผู้ป่วยนอก ในเวลาราชการ		1	50.00	50.00		ค่าบริการทางพยาบาล
2	ค่าบริการประกันสุขภาพถ้วนหน้า ร่วมจ่าย 30 บ		1	30.00	30.00		ค่าบริการอื่น ๆ ที่ไม่เกี่ยวข้องกับรักษาพยาบาลโดยตรง
3	การรับยาหลังคลอคลายการรับหมอนัดคือ		1	200.00	200.00		ค่าบริการฝังเข็ม และค่าบริการการให้การบำบัดของญี่ปุ่น
4	การรับยาหลังคลอคลายการรวดที่ทั่วร่าง		1	200.00	200.00		ค่าบริการฝังเข็ม และค่าบริการการให้การบำบัดของญี่ปุ่น
5	การรวดด้วยวิธีการแพทย์แผนไทยแบบราชสำนัก		1	200.00	200.00		ค่าบริการฝังเข็ม และค่าบริการการให้การบำบัดของญี่ปุ่น
6	สมุนไพรผสม 250 mg. กระปุก	3*3ac รับประทานครั้งละ 3 เม็ด	2	50.00	100.00		ค่ายาและสารอาหารทางเส้นเลือด <ยาสั่งใช้ตัวใหม่>
7	สมุนไพรสกัดชาชา - bot	3*3ac รับประทานครั้งละ 3 เม็ด	2	50.00	100.00		ค่ายาและสารอาหารทางเส้นเลือด <ยาสั่งใช้ตัวใหม่>
8	สมุนไพรมันอัน - bot	3*3ac รับประทานครั้งละ 3 เม็ด	2	50.00	100.00		ค่ายาและสารอาหารทางเส้นเลือด <ยาสั่งใช้ตัวใหม่>

วิธีใช้: ED 300 NED 0 อื่นๆ 680 รวม 980 บาท วันนัด

รายนามปัจจุบัน รายนามจากที่อื่น รายการโอนไป IPD รายการขาดออกใบสั่งมือ แพทย์ผู้ควบคุม

กำหนดสูตร: ส่งต่อที่ -- ผู้ป่วยมาตรวจจริง แสดงเฉพาะรายการยา

ส่งต่อจุดอื่น (ไม่มีบันทึก) DUE บันทึก [F9]

กดบันทึกข้อมูล

โปรแกรม: ไลน์ทำงาน - นายศิริชัย ประเสริฐแก้ว

ข้อมูลผู้ป่วย HN : 0091111

ชื่อ: ศ.ช. ทศสอบ ระบบโร

สิทธิ: 89 อายุ: 12-59 ปี

Dct.Note.

ประเภทผู้ป่วย

Allergy Alert

ลำดับ ชื่อเวชภัณฑ์

- 1 ค่ายาฉีดไปผู้ป่วยนอก
- 2 ค่ายาฉีดประกันสุขภาพ
- 3 การรับยาหลังคลอ
- 4 การรับยาหลังคลอ
- 5 การตรวจด้วยวิธีการแพทย์
- 6 สมุนไพร 250 mg
- 7 สมุนไพรสกัดชา - bot
- 8 สมุนไพรอื่น - bot

วิธีใช้

ED 300 NED

รายการยาปัจจุบัน รายการยาจากที่อื่น รายการโดนไป IPD รายการยาออกไปตั้งชื่อ แพทย์ผู้ควบคุม

ส่งต่อที่ --  ผู้ป่วยมาตรวจจริง  แสดงเฉพาะรายการยา

ส่งต่อจุดอื่น (ไม่บันทึก) DUE บันทึก (F9)

### ยืนยันการบันทึกข้อมูล

ข้อมูลการส่งต่อ: ประวัติการส่งต่อ Visit Note

เลือกประเภทการส่งต่อไป  
ที่จุดบริการต่อไป

ส่งต่อผู้ป่วยไปที่

- ห้องจ่ายยาผู้ป่วยนอก  อื่น ๆ
- ห้องชำระเงินผู้ป่วยนอก  จุดคัดกรอง
- ห้องฉุกเฉิน  ส่งเสริมสุขภาพ
- กลับบ้าน  Admit

เลือกแผนส่งต่ออัตโนมัติ

ชื่อผู้ป่วย: ศ.ช. ทศสอบ ระบบโรงพยาบาล ผู้ป่วยถูกส่งมาจาก: แพทย์แผนไทย 11:20:55

สิทธิการรักษา: อายุ 12-59 ปี รวมจ่าย 30 บาท 1-1111-1111-11-1

- Lock รายการยาห้ามแก้ไข (เพิ่มรายการได้)
- Complete Locked (ห้ามเพิ่ม/แก้ไข)
- เปิดการแก้ไขรายการให้พยาบาล/เภสัช

ตัวเลือกการพิมพ์

- พิมพ์เพิ่มเวชระเบียน
- พิมพ์ใบสั่งยา
- พิมพ์ Sticker ยา

ทุกรายการ  เฉพาะรายการที่สั่ง  เฉพาะรายการที่สั่งพิมพ์

พิมพ์แล้ว 0 ครั้ง

รับยาที่:

- พิมพ์เอกสารอื่นๆ

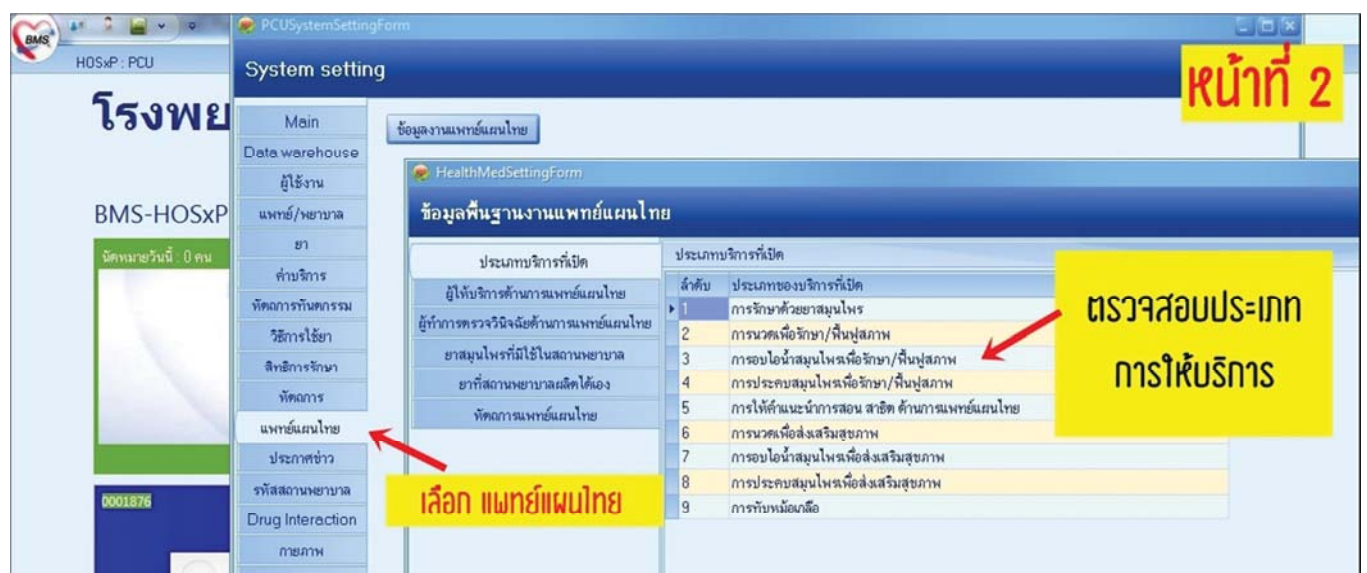
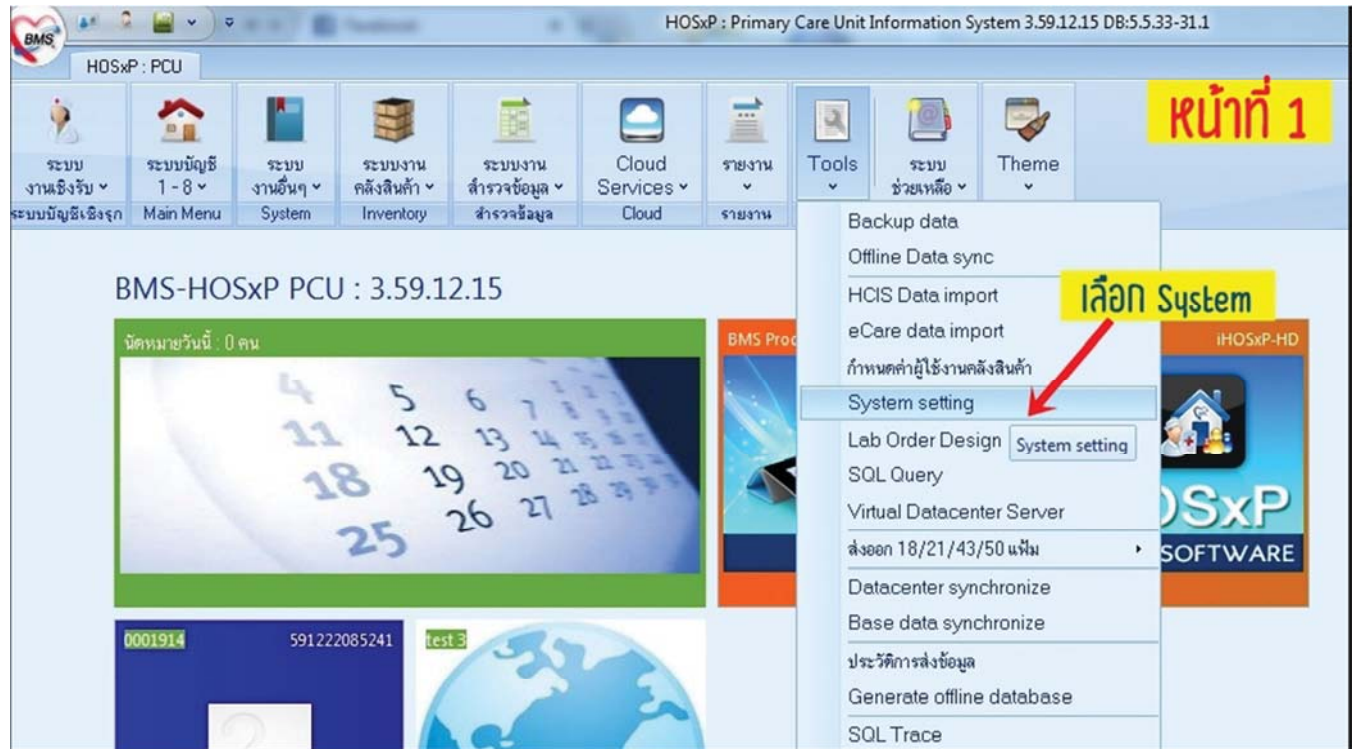
กดตกลงเพื่อบันทึก  
ข้อมูลและส่งต่อไปยัง  
จุดบริการต่อไป

การบันทึกข้อมูลบริการแพทย์แผนไทยและแพทย์ทางเลือก ระดับ รพสต.

### ๑.การตรวจสอบข้อมูลพื้นฐานงานแพทย์แผนไทย

- การตรวจสอบข้อมูลผู้ให้บริการงานแผนแพทย์ไทย

ที่เมนู System >>System Setting >> แพทย์แผนไทย>>ข้อมูลผู้ให้บริการด้านการแพทย์แผนไทย



System setting

Main

Data warehouse

ผู้ใช้งาน

แพทย์/พยาบาล

ยา

ค่าบริการ

จัดการนัดหมาย

วิธีการจ่าย

สิทธิการรักษา

จัดการ

แพทย์แผนไทย

ประกาศข่าว

รหัสสถานพยาบาล

Drug Interaction

ภาพถ่าย

LAB Link

Cloud Service

Inventory

คลังยา

ข้อมูลพื้นฐานงานแพทย์แผนไทย

ประเภทบริการที่เปิด

ผู้ให้บริการด้านการแพทย์แผนไทย

ผู้ทำการตรวจวินิจฉัยด้านการแพทย์แผนไทย

ยาสมุนไพรที่มีใช้ในสถานพยาบาล

ยาที่สถานพยาบาลผลิตได้เอง

จัดการแพทย์แผนไทย

เลือก ผู้ให้บริการด้านการแพทย์แผนไทย

เลือกชื่อ กด แก้ไข

หน้า 3

จ= เดิมหน้าต่าง  
ข้อมูลมาให้ดู แก้ไข  
ต้องใส่รหัสครบ  
ID 13 หลัก  
ใบประกอบ  
สถานศึกษา

HealthMedSettingForm

ข้อมูลพื้นฐานงานแพทย์แผนไทย

ลำดับ	คำนำหน้า	ชื่อ	นามสกุล	เลขที่ประกอบวิชาชีพ	หลักสูตรที่จบ
1	น.ส.	จุติมา	พึ่งเกียรติ	-	หลักสูตรผู้ช่วยแพทย์แผนไทย
2	น.ส.	จิตพร	สังสิงห์	พท.ป.866	ผู้ประกอบโรคศิลปะ สาขา

HealthMedProviderEditForm

ข้อมูลผู้ให้บริการด้านการแพทย์แผนไทย

ข้อมูล

คำนำหน้า น.ส. ชื่อ จิตพร นามสกุล สังสิงห์

เลขที่ใบประกอบวิชาชีพ พท.ป.866

สาขา/หลักสูตรที่จบ ผู้ประกอบโรคศิลปะ สาขาการแพทย์แผนไทยประยุกต์

วุฒิการศึกษา แพทย์แผนไทยประยุกต์บัณฑิต

ประเภทสถานศึกษา มหาวิทยาลัยของรัฐ

ชื่อสถานศึกษา มหาวิทยาลัยแม่ฟ้าหลวง

ประเภทใบประกอบวิชาชีพ ไม่มีใบประกอบวิชาชีพ

ชนิดของการบริการ ผู้ให้บริการทางการแพทย์แผนไทยเพื่อการบำบัดรักษาและฟื้นฟูสภาพ

ประเภทของการให้บริการ ผู้ให้บริการประคบสมุนไพร การอบไอน้ำสมุนไพร การนวดแผนไทย และการบำบัดรักษาและฟื้นฟู

CID 1659900272369

Active ← กด ตีกร ACTIVE

ลบ บันทึก ปิด

PCUSystemSettingForm

HealthMedSettingForm

ข้อมูลพื้นฐานงานแพทย์แผนไทย

ประเภทบริการที่เปิด

ผู้ให้บริการด้านการแพทย์แผนไทย

ผู้ทำการตรวจวินิจฉัยด้านการแพทย์แผนไทย

ยาสมุนไพรที่มีใช้ในสถานพยาบาล

ยาที่สถานพยาบาลผลิตได้เอง

จัดการแพทย์แผนไทย

หน้า 3

ข้อมูลผู้ช่วย  
แพทย์แผนไทย  
ต้องใส่ข้อมูลให้ครบ

HealthMedProviderEditForm

ข้อมูลผู้ให้บริการด้านการแพทย์แผนไทย

ข้อมูล

คำนำหน้า น.ส. ชื่อ จุติมา นามสกุล พึ่งเกียรติ

เลขที่ใบประกอบวิชาชีพ -

สาขา/หลักสูตรที่จบ หลักสูตรผู้ช่วยแพทย์แผนไทย 330 ชั่วโมง

วุฒิการศึกษา ประกาศนียบัตรหลักสูตรผู้ช่วยแพทย์แผนไทย 330 ชั่วโมง

ประเภทสถานศึกษา สถาบันที่ได้รับการรับรองจากคณะกรรมการวิชาชีพสาขาการแพทย์แผนไทยให้จัด

ชื่อสถานศึกษา ศูนย์ฝึกอบรมและพัฒนาสุขภาพภาคประชาชน ภาคเหนือ จังหวัดนครสวรรค์

ประเภทใบประกอบวิชาชีพ ไม่มีใบประกอบวิชาชีพ

ชนิดของการบริการ ผู้ให้บริการทางการแพทย์แผนไทยเพื่อการบำบัดรักษาและฟื้นฟูสภาพ

ประเภทของการให้บริการ ผู้ให้บริการประคบสมุนไพร การอบไอน้ำสมุนไพร เพื่อการบำบัดรักษาและฟื้นฟู

CID 1660600096389

Active กด ตีกร ACTIVE

ลบ บันทึก ปิด

System setting

HealthMedSettingForm

ข้อมูลพื้นฐานงานแพทย์แผนไทย

ตรวจข้อมูลผู้ทำการวินิจฉัยโรค

ลำดับ	ตำแหน่ง	ชื่อ	นามสกุล	เลขที่ใบประกอบวิชาชีพ	หลักสูติ
1	นาง	ดิน	สิงเมือง	-	
2	น.ส.	จิตพร	สิงสิงห์	พท.ป 866	

ใส่ข้อมูลให้ครบ เลขใบประกอบ ID 13 หลัก สถานศึกษา

HealthMedDoctorEditForm

ข้อมูลผู้ทำการตรวจวินิจฉัยด้านการแพทย์แผนไทย

ข้อมูล

ตำแหน่ง: น.ส. ชื่อ: จิตพร นามสกุล: สิงสิงห์

เลขที่ใบประกอบวิชาชีพ: พท.ป 866

สาขา/ชนิดอุตสาหกรรม: ผู้ประกอบโรคศิลปะ สาขาการแพทย์แผนไทยประยุกต์

วุฒิการศึกษา: แพทย์แผนไทยประยุกต์บัณฑิต

ประเภทสถานศึกษา: มหาวิทยาลัยของรัฐ

ชื่อสถานศึกษา: มหาวิทยาลัยแม่ฟ้าหลวง

ประเภทใบประกอบวิชาชีพ: มีใบประกอบวิชาชีพ

CID: 1659900272369

Active **กด ตี๋ ACTIVE**

Link รหัสแพทย์หน่วยให้บริการ

System setting

HealthMedSettingForm

ข้อมูลพื้นฐานงานแพทย์แผนไทย

ข้อมูลหัตถการแพทย์แผนไทย

ลำดับ	ประเภท	ชื่อหัตถการ
54	การส่งเสริม	การส่งเสริมสุขภาพและการป้องกันโรคด้วยการนวดตัวเพื่อสุขภาพ - 00
55	การส่งเสริม	การส่งเสริมสุขภาพและการป้องกันโรคด้วยการนวดน้ำมันสมุนไพรเพื่อสุขภาพ
56	การส่งเสริม	การส่งเสริมสุขภาพและการป้องกันโรคด้วยการนวดร่างกายด้วยท่าฤๅษี
57	การส่งเสริม	การส่งเสริมสุขภาพและการป้องกันโรคด้วยการนวดสมาธิ - 03
58	การส่งเสริม	การส่งเสริมสุขภาพและการป้องกันโรคด้วยการรับประทานอาหารสุขภาพ
59	การส่งเสริม	การส่งเสริมสุขภาพและการป้องกันโรคด้วยวิธีอื่น - 98
60	การส่งเสริม	การส่งเสริมสุขภาพและการป้องกันโรค ไม่ระบุวิธี - 99
61	การนวด	การนวดแบบราชสำนักที่แขน
62	การนวด	การนวดแบบราชสำนักที่ขา
63	การนวด	การนวดแบบราชสำนักที่แขนไหล่-ข่า
64	การนวด	การนวดแบบราชสำนักที่หลัง
65	การนวด	การนวดแบบราชสำนักทั่วร่างกาย
66	การนวด	การนวดแบบราชสำนักที่มือ
67	การนวด	การนวดแบบราชสำนักที่ข้อนิ้ว
68	การนวด	การนวดแบบราชสำนักที่ข้อเท้า
69	การนวด	การประคบด้วยสมุนไพรที่ไหล่-ข่า
70	การนวด	การประคบด้วยสมุนไพรที่ขา
71	การนวด	การประคบด้วยสมุนไพรที่แขน
72	การนวด	การประคบด้วยสมุนไพรที่หลัง
73	การนวด	การประคบด้วยสมุนไพรที่ศีรษะ
74	การนวด	การประคบด้วยสมุนไพรที่มือ

เลือกช่องข้อมูล แล้วกด แก้ไขรายการ

HealthMedSettingForm

ข้อมูลพื้นฐานงานแพทย์แผนไทย

ประเภทบริการที่เปิด

ผู้ให้บริการด้านการแพทย์แผนไทย	ลำดับ	ประเภท
ผู้ให้บริการตรวจวินิจฉัยด้านการแพทย์แผนไทย	54	การ
ยาสมุนไพรที่มีใช้ในสถานพยาบาล	55	การ
ยาที่สถานพยาบาลผลิตได้เอง	56	การ
หัตถการแพทย์แผนไทย	57	การ
	58	การ
	59	การ
	60	การ
	61	การ
	62	การ
	63	การ
	64	การ
	65	การ
	66	การ
	67	การ
	68	การ
	69	การ
	70	การ
	71	การ
	72	การ
	73	การ
	74	การ

ตรวจสอบข้อมูล Sรหัส / ICD 10- TM อวัยวะที่ผูกรหัส เวลา นวด/ปร=คค

HealthMedOperationItemEditForm

ข้อมูลหัตถการแพทย์แผนไทย

ชื่อหัตถการ การนวดแบบราชสำนักที่หลัง ICD10-TM 5907811

ประเภท การนวด รหัสนิยามการแพทย์ 11

ค่าบริการ 200.00 บาท ระยะเวลามาตรฐาน 40 นาที

ชื่อค่าบริการที่คิดค่าใช้จ่าย การนวดด้วยการแพทย์แผนไทยแบบราชสำนักที่หลัง

อวัยวะที่สามารถเปิดให้บริการได้

ลำดับ	อวัยวะ
1	หลัง

หน้า 5

PCUSystemSettingForm

System setting

HealthMedSettingForm

ข้อมูลพื้นฐานงานแพทย์แผนไทย

ผู้ให้บริการด้านการแพทย์แผนไทย	ลำดับ	ประเภท
ผู้ให้บริการตรวจวินิจฉัยด้านการแพทย์แผนไทย	44	การนวด
ยาสมุนไพรที่มีใช้ในสถานพยาบาล	45	การนวด
ยาที่สถานพยาบาลผลิตได้เอง	46	การนวด
หัตถการแพทย์แผนไทย	47	การนวด
	48	การนวด
	49	การนวด
	50	การนวด
	51	การนวด
	52	การนวด
	53	การนวด
	54	การส่งเสริม
	55	การส่งเสริม
	56	การส่งเสริม
	57	การส่งเสริม
	58	การส่งเสริม
	59	การส่งเสริม
	60	การส่งเสริม
	61	การนวด
	62	การนวด
	63	การนวด
	64	การนวด

ตรวจสอบข้อมูล Sรหัส / ICD 10- TM อวัยวะที่ผูกรหัส งานส่งเสริม

HealthMedOperationItemEditForm

ข้อมูลหัตถการแพทย์แผนไทย

ชื่อหัตถการ การส่งเสริมสุขภาพและการป้องกันโรคด้วยการบริหารร่างกาย ICD10-TM 9007902

ประเภท การส่งเสริม รหัสนิยามการแพทย์ 02

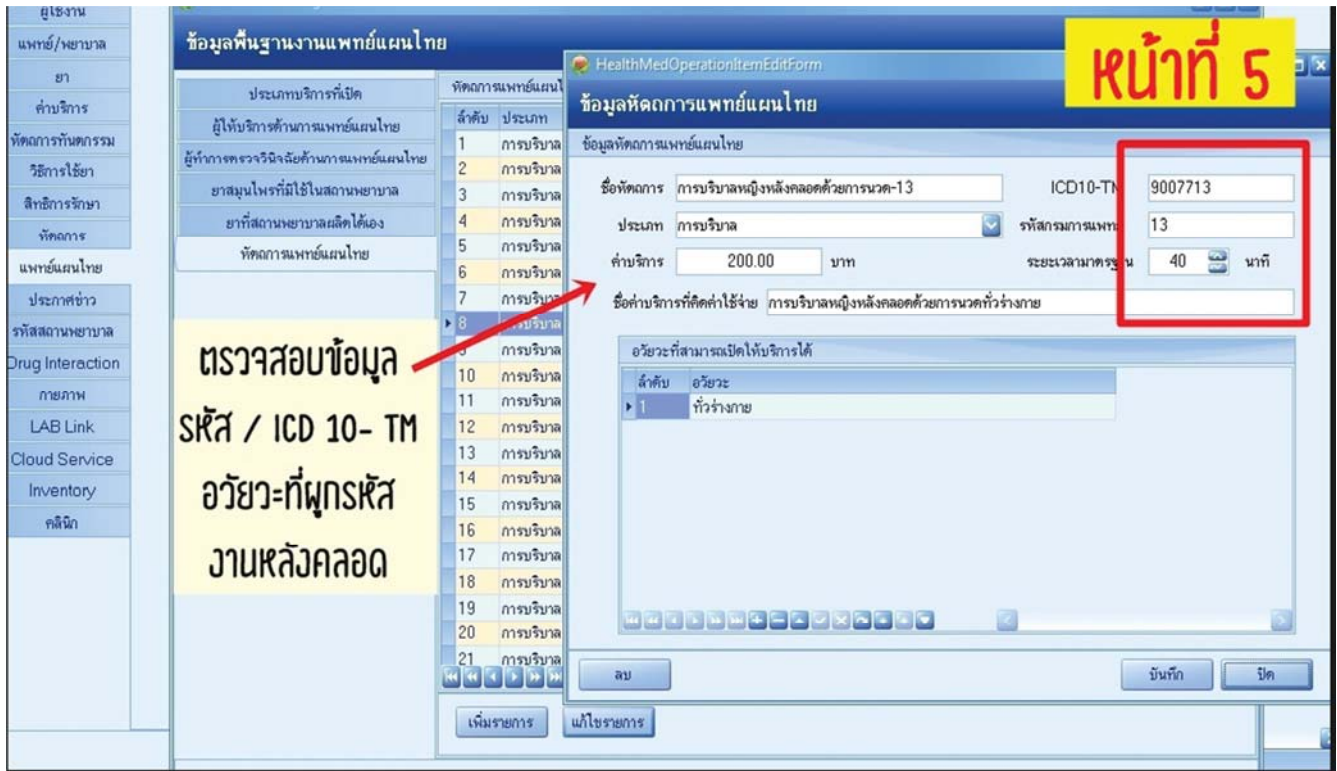
ค่าบริการ 10.00 บาท ระยะเวลามาตรฐาน 10 นาที

ชื่อค่าบริการที่คิดค่าใช้จ่าย การส่งเสริมสุขภาพโรคด้วยท่าทางยืดตึง

อวัยวะที่สามารถเปิดให้บริการได้

ลำดับ	อวัยวะ
1	ทั่วร่างกาย

หน้า 5



ลงข้อมูลแผนไทย นวด อบ ประคบ อย่างไร ให้มีผลงาน ? สิ่งสำคัญ มีดังนี้

๑. ต้องกรอกข้อมูล Onestop และตามด้วย ระบบแพทย์แผนไทย (ไม่ใช่ onestop service อย่างเดียวนะ)

๒. รหัสหัตถการของแพทย์แผนไทย ต้องถูกต้อง ตั้งค่าถูกต้อง มีราคาจ่าย ,ทุน ทุกช่องให้ครบ

๓. ต้องมี diag ด้วยครับ (รหัสแพทย์แผนไทย ขึ้นต้นด้วย U)

๔. คนมารับบริการ ไม่เกิน ๑ ครั้ง/คน (ทั้งวันไม่เกิน ๕ คนหรือ ๕ ครั้ง) การนวดอบประคบ ทุกอย่างรวมกัน

ต้องไม่เกิน ๕ ครั้ง ต่อ หมอนวด ๑ คน ต่อวัน

๕. ผู้ให้บริการแพทย์แผนไทย (หมอนวด) ต้องลงข้อมูลให้ครบทุกช่อง จบที่ไหน เรียนที่ไหน. สถาบันอะไร ฯลฯ



**One stop service**

Patient Information Visit List

ข้อมูลทั่วไปผู้ป่วย

HN 0017007 ชื่อ นายสนน ปิตตะทะกัง อายุ 38 ปี อาชีพ ทักษา ข้อมูลเวชระเบียน OPD Scan  
 ที่อยู่ 22 หมู่ 07 คลองจันทน์ อ.หนองปรือ จ.สมุทรสาคร CID

การคัดกรอง

มารับบริการวันที่ 27/05/2553 เวลา 19:41:25 ประเภทการมา มาเอง (ห้องบัตร) แผนก อายุรกรรม ห้องตรวจ สนิบสุนทรีย์ช่วยบริการ  
 สิทธิการรักษา อารยะมอง นพ.รศ. นช.กัสิณี 00000000 ตรวจสิทธิ์ [DW] ประเภทเวลา นเวลดา  
 น้ำหนัก 56.00 ส่วนสูง 159.00 ความดันโลหิต 110 / 70 อุณหภูมิ 37.00 อัตราเต้นหัวใจ อัตราหายใจ

การตรวจร่างกาย  
 Chief complaint PE Dx Help Physical Exam การให้คะแนน

การวินิจฉัย Medication วัคซีน อุปกรณ์ใช้ซ้ำ ข้อมูลการส่งต่อ การนัดหมาย ทันตกรรม ตัวเนื้อการพิมพ์ ลงผล Lab Vaccine การคัดกรอง

ผู้ตรวจรักษา สถานะปัจจุบัน

Short code

ลำดับ	ICD10	ชื่อโรค
1	M353	Polymyalgia rhtumatica

Cancel ลงส่งตรวจ เบิกรายการจากคลังยา ลงผลวินิจฉัย สั่งยา ฝ่ายศัลยกรรม แพทย์แผนไทย ลงทะเบียนผู้ป่วยนอกเขต บันทึก ปิด

ลงเวลาข้อเหล่านี้ได้ หากไม่ได้ลงในเวลานี้ๆ และถึงลงข้อมูลทั่วไปลง ICD 10 เพื่อให้ได้โรคหลัก เพราะเมื่อลง ICD10 ในระบบแพทย์แผนไทยจะมาเพิ่มเป็นโรคร่วมก็อัตโนมัติ แล้วคลิกที่ปุ่ม

**ส่งตัวผู้ป่วย เข้ารับบริการแพทย์แผนไทย**

ข้อมูลการส่งตัว

HN 0017007 ค้นหา นายสนน ปิตตะทะกัง

Visit number link 530528194125 ค้นหา

Admit number link ค้นหา

ส่งไปรับบริการ นวดเพื่อสุขภาพ

บันทึกส่งตัว

ประวัติการส่งตัว/การรักษา

การส่งตัว การรักษา

ลำดับ	วันที่ส่งตัว	เวลาส่งตัว	HN	ส่งจากห้อง	บริการที่ส่ง
1	28/05/2553	19:10:34	0038727	ฝ่ายเวชระเบียน	นวดแผนไทย หรือ ออบสมุนไพร หรือ
2	28/05/2553	19:23:28	0008051	ฝ่ายเวชระเบียน	นวดคลายกล้ามเนื้อทั้งตัว
3	28/05/2553	19:28:06	0059766	ฝ่ายเวชระเบียน	ประคบสมุนไพร